

culturales

Una escena, una actriz y... "clic"

Trabajos de Patricia Bonilla en La Oficina

Fotografía, Teatro y "Collage"



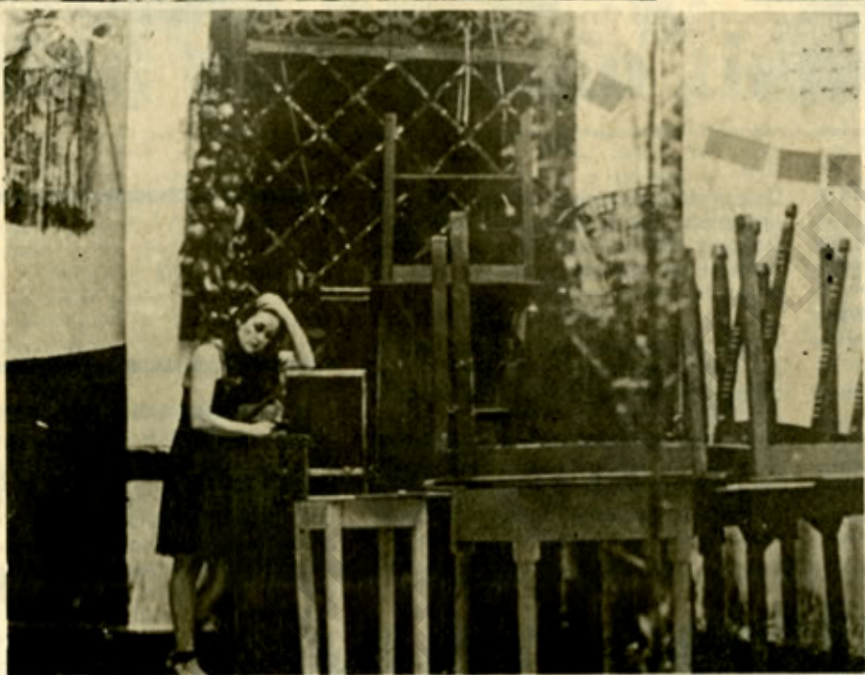
PATRICIA BONILLA. (Foto de Jaimar).



"La Miss". (Foto de Jorge Zuleta).



"Lady Kodak". (Foto de Jorge Zuleta).



"Avioneta Enguayabada". (Foto de Jorge Zuleta).



"La Madre Patria". (Foto de Jorge Zuleta).

Por Margarita Restrepo S.

"(...) Está feliz porque acaba de encontrar un nuevo personaje para sus fotografías. Se va para el carrusel del Parque Nacional con sus cámaras y envuelta en un hábito de monja que acaba de alquilar por 500 pesos. "Seré una monja que un día descubre que ella también tiene derecho a vivir el mundo".

"De igual manera ha sido, antes, una deshojada aristócrata en una vieja pensión, una desvertebrada viuda sobre las losas del Cementerio Central, una calculadora prostituta en uno de los salones del restaurante "La Teja Corrida", una emperifollada muchacha de principios de siglo... un espejo que va a distintos destinos, tal como ella lo soñó una mañana al despertar (...)"

Antonio Montaña
Siempre le gustaron las actividades que le permitían expresarse individualmente. En épocas de colegio: canto, teatro. Le encantaba disfrazarse y, por su trabajo actual, se concluye que esta idea le sigue fascinando.

Patricia Bonilla nació en Bogotá en 1949. Se vinculó al Teatro Estudio de la Universidad Nacional. A los 17 años hizo el papel de solterona en "La Valija" de Mauricio Rosenkof; luego el de Helena de Troya, al lado de Margalyda Gotá (1979, 1980) y, actualmente, en la Galería de La Oficina —en la capital antioqueña—. Dos nuevos compromisos para el primer semestre del año en curso: participación en la IV Bienal de Arte y otra exposición en la Galería Diner's.

Fotógrafa, directora de escena, maquilladora, laboratorista, jefe de montaje. Patricia es responsable de todo el proceso: desde la idea hasta el producto terminado.

FORMULA MAGICA
Muchas actividades "desperdigadas", una mañana Patricia encontró la "fórmula" que le daría unidad a ese mundo de expresiones dispersas. La actuación, la fotografía, las tareas manuales, (el collage) y, de fondo, una visión amplia, una actitud receptiva con respecto al medio que la rodea.

Cerca de dos años investigando. Tres muestras: en el Museo de Arte Contemporáneo y la Galería Diner's de Bogotá (1979, 1980) y, actualmente, en la Galería de La Oficina —en la capital antioqueña—. Dos nuevos compromisos para el primer semestre del año en curso: participación en la IV Bienal de Arte y otra exposición en la Galería Diner's.

Fotógrafa, directora de escena, maquilladora, laboratorista, jefe de montaje. Patricia es responsable de todo el proceso: desde la idea hasta el producto terminado.

"CLIC...CLIC"

El ambiente de una esquina urbana, una casa, un café, un parque, sitios de "farra", o una serie de pelucas amontonadas. Sus obras nacen de lo que la rodea, de un espíritu aprehensivo, observador.

Imagina y crea personajes...y los convierte en imágenes permanentes.

Selección vestuario, maquillaje, lugar escenografía. Coge la cámara, la cuadra en automático, corre a posar y... "clic". Ella es la protagonista y, cada vez, se reencarna en una mujer que le haya llamado la atención.

MONJA Y REINA

Monja, dama de principios del siglo o de los años 40 y 60, prostituta, reina de belleza, viuda y un común denominador: simbología, imaginaria popular. Ideas que surgen una tarde o una mañana, en el momento adecuado y sin forzar la mente. La realización del proyecto no tiene misterios. Sólo resulta complejo el montaje, una etapa que puede durar una semana y en la cual tiene cabida otros elementos o sensaciones recogidos a diferentes niveles de vida.

FOTO MAS COLLAJE

¿Los primeros intentos? Fotografías de sus hijas colocadas sobre dibujos. Luego, Patricia decidió probar con "lith", película con espacios transparentes empleados para pegar elementos que ella considera apropiados: una lámina de color como base y otras imágenes: llamas, escenas de gráficas molineras, ángeles, flores, estampas de santos, charros (mejicanos) de los anuncios cinematográficos láminas de cosméticos, mariposas, recortes de frutas, flores, escudos, banderas, un corazón encendido o el diablo de una caja de fósforos.

TEATRO

Los trabajos de Patricia se convierten en obras teatrales de una sola escena, interpretada en segundos por un personaje único y complementadas con la ayuda del collage.

"En cada obra existe un momento crítico, culminante. Cuando hay un elemento básico que funciona, sigue adelante con ella". Y cada persona la interpreta de acuerdo con sus vivencias personales.

En concepto de Patricia, la fotografía es una manifestación válida y necesaria una época en la cual las comunicaciones se desarrollan rápidamente e importante como ayuda didáctica para el estudiante.

TODO BAJO CONTROL

Feliz. Satisfecha por haber encontrado una "receta" que le permite reunir todas sus formas de expresión. ¿Cómo se siente mejor? ¿Cómo directora, como actriz, como fotógrafa...?

En cada uno de esos momentos doy lo máximo, quiero hacer lo mejor. Es como una reacción en cadena en la cual todo está bajo control. Por ejemplo: en

los segundos que dura la toma me relajo y me "relleno" del personaje que voy a interpretar. Mi experiencia en el campo teatral me ha enseñado el dominio para la puesta en escena, respeto de los espacios, expresión corporal y composición de personaje. ¿Influencias?: una mezcla de muchas cosas de lo que he mirado, de lo que he vivido, un cuadro, una película, un lugar, la iluminación de los cuadros de Rembrandt y de Goya...

VIUDAS, REINAS, DAMAS

Las viudas "Ursula" y "Carmen" visitan el cementerio y, con gestos de sobreactuación, nos recuerdan los primeros tiempos del cine. Viudas... y una ramillete de evocación patriótica (amarillo, azul y rojo), una cabeza de diablo y fuego, quizá del infierno, quizá del purgatorio.

Una escultura femenina posa frente a "Lady Kodak", esa dama con sombrero de "abuela" que aparece enmarcada en una pared.

La "Hermana Corazón con su pecho en llamas". "La Madre Patria" personificada en una monja con la bandera colombiana en sus manos. La aristocrática "Dama del Collar" estática, rodeada de mariposas y plantas. Un piano de tienda, ángeles, arruma de mesas y sillas como ambientación para el amanecer de una joven de "vida alegre" cansada, enguayabada.

Un aparato de televisión y la imagen de "Adelina la que quiso ser famosa" bailarina.

La reina de belleza y el conjunto de elementos que integran su mundo: cosméticos, regalos ropa, llamadas telefónicas, comodidades.

Carteles de cine y, más allá, "Iris" una mujer con facha de solterona parada en el balcón de una casa y, al fondo, un moribundo que se debate entre las fuerzas del bien y del mal.

PASADO, "DETENIDO"

Un conjunto de obras con símbolos de tipo social y religioso, sabor a pasado, personajes detenidos en un "pedazo" de arquitectura vieja, en el espejo de un tocador antiguo, en un carrusel o un sitio de diversión, en un "segundo" de los años 40. Un universo curioso, a veces simpático y, otras recargado de detalles, en forma excesiva, barroco.

Investiga la posibilidad de elaborar cajas de luz con base en transparencias. Proyecta viajar con su familia, conocer otras costumbres.

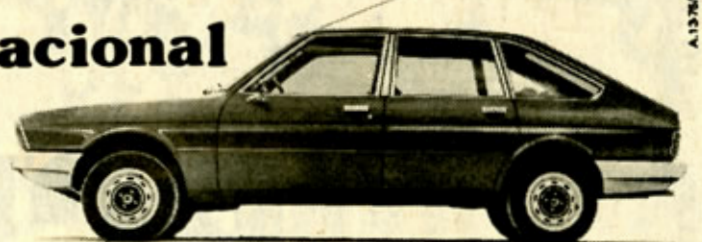
Traerá a la Bienal 3 trabajos inéditos que no tiene totalmente definidos pero en los cuales, ella será la actriz. Cree que en este evento existe el interés de confrontar obras y motivar nuevas investigaciones. No desecha la idea de actuar en una obra teatral de carácter popular y en nuevas películas, y de agregar más actores a su trabajo de fotografía (escena de grupo).

Patricia Bonilla sabe que está empezando y que, hacia el futuro, el campo de acción es amplio. Trabaja...y está "alerta".

Sólo el Dodge Alpine está diseñado con tantas ventajas:

- Fácil adquisición a través de 43 Concesionarios que ofrecen la más amplia financiación disponible en Colombia.
- Desempeñador térmico del vidrio trasero que mejora la visibilidad en días lluviosos. El Alpine ha sido diseñado para su seguridad.
- Su 5a. puerta y su asiento trasero plegable lo convierten en un Station-Wagon sin perder su línea de automóvil moderno.
- En nuevos colores policromados de fábrica más dinámicos, vivos, alegres y futuristas.
- 804 kilómetros con una tanqueada, lo hace económico, pero sin complejos.
- Carrocería diseñada para que las secciones delanteras y traseras absorban los impactos en caso de accidente. El compartimento de pasajeros, de estructura reforzada ofrece máxima rigidez, protegiendo a los ocupantes.
- Un año de garantía sin límite de kilómetros. La garantía más amplia ofrecida en el país. 52 Talleres Autorizados en 26 ciudades lo atenderán cordialmente.
- Disponibilidad de repuestos garantizada por Colmotores, ahora y siempre.

Más ventajas que cualquier carro nacional o importado...
decídase por un Dodge Alpine.



COLMOTORES