



GEODIVERSIDAD DE LA CUENCA RANCHERÍA BAJA GUAJIRA



¿Qué es la Geodiversidad?

Es la variedad de elementos que podemos encontrar en un solo lugar, esto incluye las formas del paisaje, los rios, quebradas, rocas y suelos, es decir la **naturaleza No viva** que nos rodea.

¿Estoy en una zona de alta, media o baja geodiversidad?

Mapa Geodiversidad: La Guajira

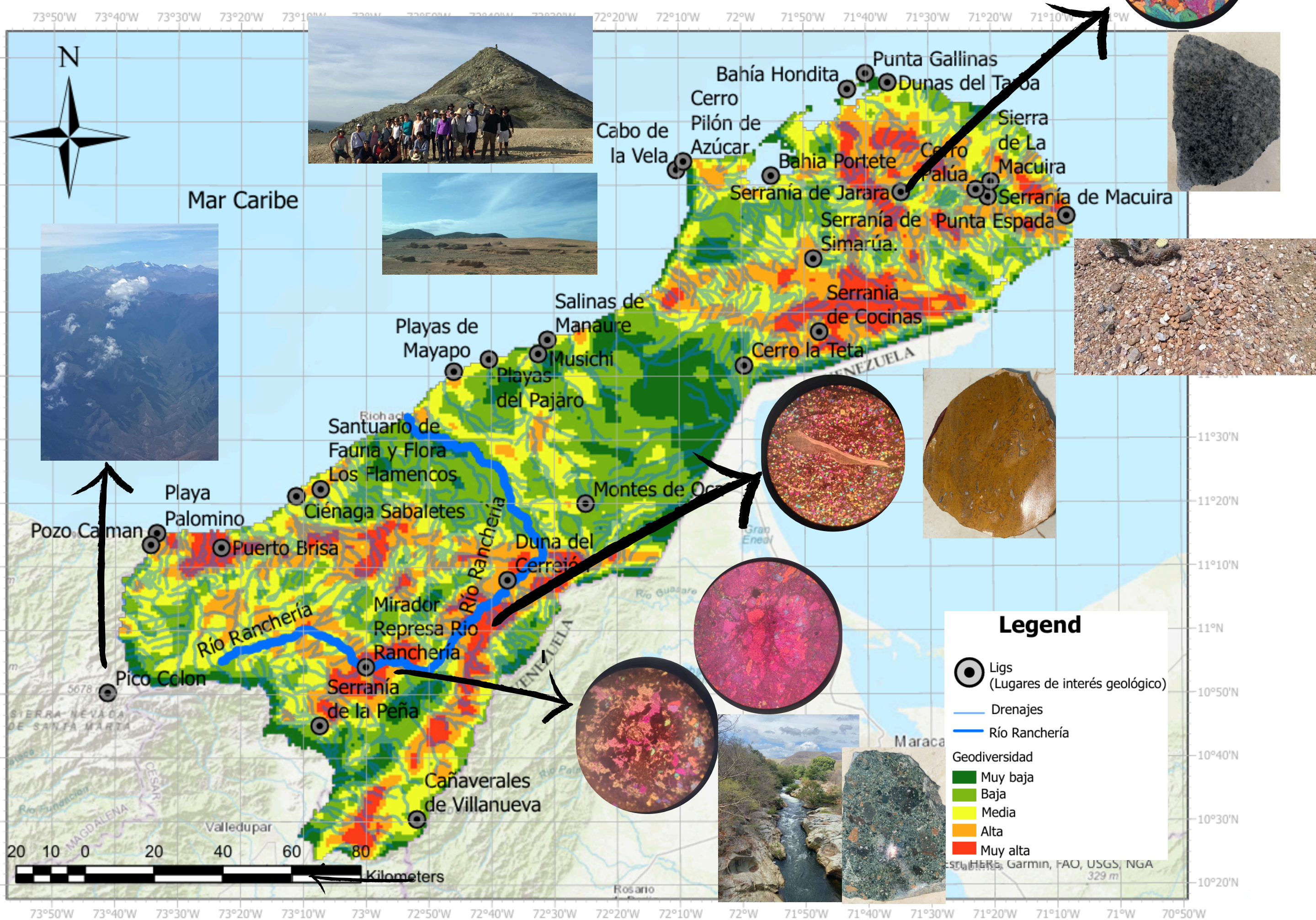


Imagen 1. Mapa de Geodiversidad de La Guajira. Se observa la diversidad del medio abiótico. En colores rojos las zonas de mayor geodiversidad y en colores verdes las de menor geodiversidad.

Los puntos negros indican los lugares de interés Bio-Geo-Cultural. Se observa una mayor diversidad en la cuenca baja y alta de la Guajira. Las imágenes coloridas, representan la variedad de rocas de la región. El resguardo de Provincial se encuentra en una zona de muy alta y alta geodiversidad. El resguardo Zahino se encuentra en una transición de media a alta geodiversidad.

