



Anexo 2. Fichas de especies con registro fotográfico

Coordenadas



Registro fotográfico

**Familia:** Commelinaceae**Procedencia:** Nativa**Distribución:** desde Panamá hasta Bolivia**Forma de crecimiento:** Erecto o rastrero**Tamaño:** hasta 30cm de altura**Usos:** medicina tradicional**Inflorescencia:** sí

Fuente: Catálogo Vegetación espontánea urbana – Especies de Medellín

Recolectada en:

UVA PRA PRM PRE





Muestra secada e identificada en el herbario del jardín Botánico de Medellín.

Coordenadas



Registro fotográfico



Familia: Asteraceae

Procedencia: Nativa

Distribución: desde Estados Unidos al suroeste de Brasil. Ha sido naturalizada alrededor del mundo

Forma de crecimiento: Erecto

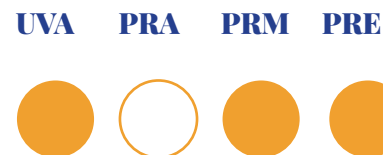
Tamaño: hasta 60cm de altura

Usos: alimento fauna, comestible, restauración de suelos, medicina tradicional

Inflorescencia: sí

Fuente: Catálogo Vegetación espontánea urbana – Especies de Medellín

Recolectada en:





Coordenadas



Registro fotográfico



Familia: Caryophyllaceae

Procedencia: Nativa

Distribución: en el sur de África y desde Centroamérica hasta Argentina

Forma de crecimiento: Rastrero

Tamaño: hasta 30cm de altura

Usos: restauración de suelos, comestible, industrial, medicina tradicional

Inflorescencia: sí

Fuente: Catálogo Vegetación espontánea urbana – Especies de Medellín

Recolectada en:

UVA **PRA** **PRM** **PRE**





Coordenadas



Registro fotográfico



Familia: Phyllanthaceae

Procedencia: Nativa

Distribución: desde el sur de Estados Unidos hasta Argentina

Forma de crecimiento: Rastrero

Tamaño: hasta 70cm de altura

Usos: medicina tradicional, restauración de suelos, comestible, industrial

Inflorescencia: sí

Fuente: Catálogo Vegetación espontánea urbana – Especies de Medellín

Recolectada en:





Coordenadas



Registro fotográfico



Familia: Amaranthaceae

Procedencia: Introducida

Distribución: Se la introdujo a Florida, las Antillas, Sudamérica, y naturalizada localmente en Europa, Asia, y África.

Forma de crecimiento: Erecto

Tamaño: entre 50 cm y 60cm de altura

Usos: Producción artesanal, ornamental y alimento para fauna

Inflorescencia: sí

<https://identify.plantnet.org/es/useful/species/Amaranthus%20dubius%20Mart.%20ex%20TheH./data>

Recolectada en:





Oreja de Mula / *Pseudelephantopus spiralisgracilis* FE06

Coordenadas



Registro fotográfico



Familia: Asteraceae

Procedencia: Nativa

Distribución: desde México hasta el norte de Argentinilla, incluye las Antillas

Forma de crecimiento: Erecto o rastrero

Tamaño: hasta 80cm de altura

Usos: Alimento para fauna, medicina tradicional y producción artesanal

Inflorescencia: sí

Fuente: Catálogo Vegetación espontánea urbana – Especies de Medellín

Recolectada en:

UVA PRA PRM PRE





Coordenadas



Registro fotográfico



Familia: Thelypteridaceae

Procedencia: Naturalizada

Distribución: Nativa de Asia y África tropical y subtropical. Naturalizada en América.

Forma de crecimiento: Erecto

Tamaño: hasta 60cm de altura

Usos: Fitoremediación

Inflorescencia: sí

Fuente: Catálogo Vegetación espontánea urbana – Especies de Medellín

Recolectada en:





Coordenadas



Registro fotográfico



Familia: Amaranthaceae

Procedencia: Nativa

Distribución: desde Centroamérica y suramérica

Forma de crecimiento: Rastrero

Tamaño: hasta 50cm de altura

Usos: medicina tradicional

Inflorescencia: sí

Fuente: <https://powo.science.kew.org/taxon/urn:lsid:ipni.org:names:10378-2#higher-classification>

Recolectada en:

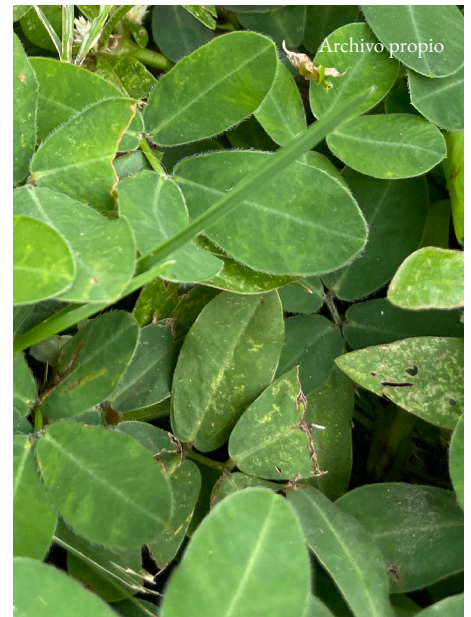




Coordenadas



Registro fotográfico



Familia: Fabaceae

Procedencia: Naturalizada

Distribución: nativa de Brasil, ampliamente introducida en América LATina. En Colombia se ha naturalizado en algunas regiones.

Forma de crecimiento: Rastrero

Tamaño: hasta 50cm de altura

Usos: Alimento para fauna, contro biológico y recuperación de suelos

Inflorescencia: sí

Fuente: Catálogo Vegetación espontánea urbana – Especies de Medellín

Recolectada en:





Coordenadas



Registro fotográfico



Familia: Oxalidaceae

Procedencia: Nativa

Distribución: en América Cenrral, incluyendo las Antillas y desde la franja ecuatorial de Suramérica hasta Bolivia

Forma de crecimiento: Erecto

Tamaño: tallo reducido con hojas de hasta 1.5 cm

Usos: alimento para fauna, recuperaci ´n de suelos, comestible, medicina tradicional y ornamental

Inflorescencia: sí

Fuente: Catálogo Vegetación espontánea urbana – Especies de Medellín

Recolectada en:

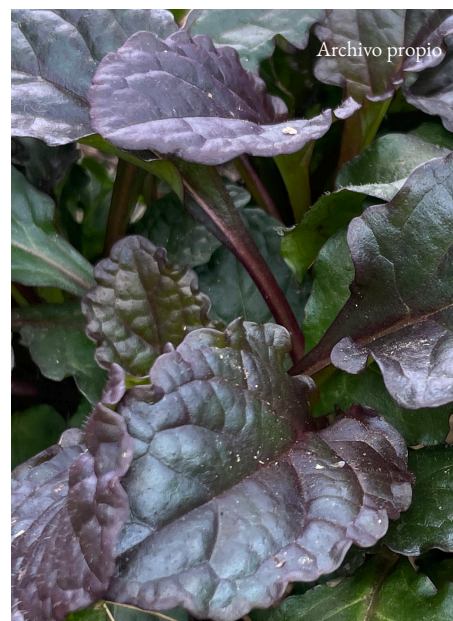




Coordenadas



Registro fotográfico



Familia: Brassicaceae

Procedencia: Naturalizada

Distribución: Originaria de Asia, naturalizada en Norte américa, Centro América, y sur américa

Forma de crecimiento: Erecto

Tamaño: hasta 30cm de altura

Usos: medicina tradicional

Inflorescencia: sí

Fuente: Catálogo Vegetación espontánea urbana – Especies de Medellín

Recolectada en:

UVA PRA PRM PRE

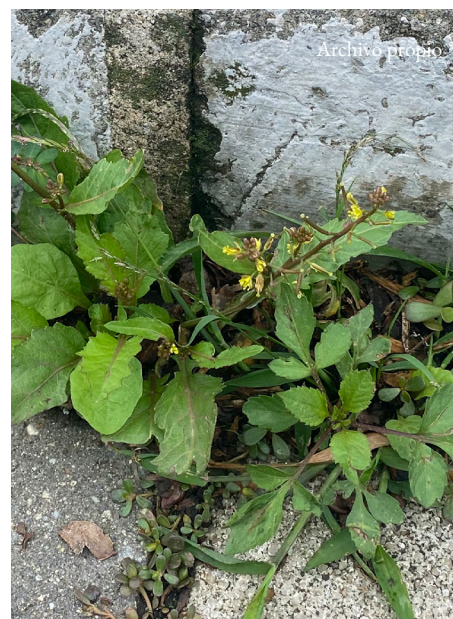




Coordenadas



Registro fotográfico



Familia: Brassicaceae

Procedencia: Naturalizada

Distribución: nativa del suroeste de Asia. Ampliamente naturalizada en casi todas las regiones del mundo

Forma de crecimiento: Erecto

Tamaño: hasta 30cm de altura

Usos: medicina tradicional y comestible

Inflorescencia: sí

Fuente: Catálogo Vegetación espontánea urbana – Especies de Medellín

Recolectada en:

UVA PRA PRM PRE





Coordenadas



Registro fotográfico



Familia: Asteraceae

Procedencia: Naturalizada

Distribución: originaria de Asia, y ha sido introducida en varias regiones tropicales por ejemplo Argentina, Estados Unidos

Forma de crecimiento: Erecto

Tamaño: hasta 30cm de altura

Usos: medicina tradicional, comestible y ornamental

Inflorescencia: sí

Fuente: <https://collectaneobotanica.revistas.csic.es/index.php/collectaneobotanica/article/view/245/293>

Recolectada en:





Coordenadas



Registro fotográfico



Familia: Polygonaceae

Procedencia: Naturalizada

Distribución: Originaria de Europa, distribuida en todo el mundo

Forma de crecimiento: Erecto

Tamaño: hasta 1.20m de altura

Usos: medicina tradicional

Inflorescencia: sí

Fuente: <http://www.conabio.gob.mx/malezasdemexico/polygonaceae/rumex-obtusifolius/fichas/ficha.htm>

Recolectada en:

UVA PRA PRM PRE





Coordenadas



Registro fotográfico



Familia: Solanaceae

Procedencia: Nativa

Distribución: desde América del Norte hasta América del Sur

Forma de crecimiento: Erecto

Tamaño: entre 30cm hasta 80cm de altura

Usos: medicina tradicional, comestible y producción artesanal

Inflorescencia: sí

Fuente: <https://www.scielo.br/j/bn/a/gP9SL4FSRtcLg5V3pFLT8Fm/>

Recolectada en:





Coordenadas



Registro fotográfico



Familia: Acanthaceae

Procedencia: Nativa

Distribución: Centro América y Sur América

Forma de crecimiento: Erecto

Tamaño: hasta 1.00m de altura

Usos: medicina tradicional

Inflorescencia: sí

Fuente: <https://www.worldfloraonline.org/taxon/wfo-0000354453>

Recolectada en:

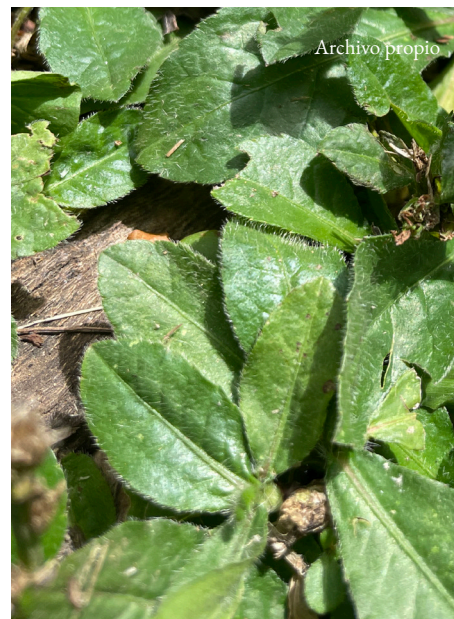
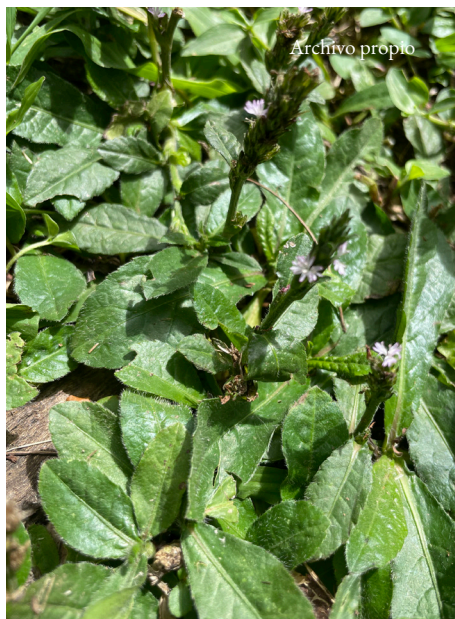




Coordenadas



Registro fotográfico



Familia: Asteraceae

Procedencia: Nativa

Distribución: desde México, Centroamérica, las Antillas y Suramérica

Forma de crecimiento: Erecto

Tamaño: hasta 1.00 de altura

Usos:

Inflorescencia: sí

Fuente: <http://www.conabio.gob.mx/malezasdemexico/asteraceae/pseudelephantopus-spicatus/fichas/ficha.htm>

Recolectada en:

UVA PRA PRM PRE





Muestra secada e identificada en el herbario del jardín Botánico de Medellín.

Botoncito Blanco / *Alternanthera albotomentosa* FE18

Coordenadas



Registro fotográfico



Familia: Amaranthaceae

Procedencia: Nativa

Distribución: Venezuela, Colombia, Ecuador y Perú

Forma de crecimiento: Erecto o rastrero

Tamaño: hasta 30cm de altura

Usos: alimento para fauna

Inflorescencia: sí

Fuente: Catálogo Vegetación espontánea urbana – Especies de Medellín

Recolectada en:

UVA PRA PRM PRE

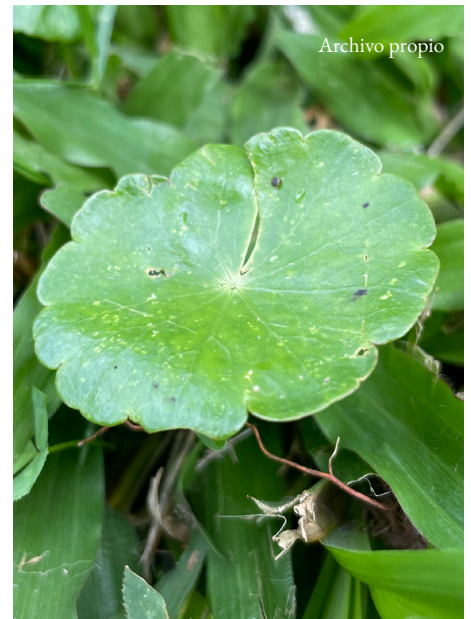




Coordenadas



Registro fotográfico



Familia: Apiaceae

Procedencia: Introducida

Distribución: ampliamente distribuida en todos los continentes del mundo.

Forma de crecimiento: Rastrero

Tamaño: hasta 20cm de altura

Usos: recuperación de suelos y ornamental

Inflorescencia: sí

Fuente: Catálogo Vegetación espontánea urbana – Especies de Medellín

Recolectada en:





Muestra secada e identificada en el herbario del jardín Botánico de Medellín.

Coordenadas



Registro fotográfico



Familia: Convolvulaceae

Procedencia: Nativa

Distribución: ampliamente distribuida en todos los continentes del mundo

Forma de crecimiento: Rastrero

Tamaño: hasta 20cm de altura

Usos: recuperación de suelos y ornamental

Inflorescencia: sí

Fuente: Catálogo Vegetación espontánea urbana – Especies de Medellín

Recolectada en:





Coordenadas



Registro fotográfico



Familia: Urticaceae

Procedencia: Nativa

Distribución: desde Estados Unidos al norte de Argentina; naturalizada en el Paleotrópico.

Forma de crecimiento: Erecto

Tamaño: hasta 35cm de altura

Usos: medicina tradicional y ornamental

Inflorescencia: sí

Fuente: Catálogo Vegetación espontánea urbana – Especies de Medellín

Recolectada en:

UVA **PRA** **PRM** **PRE**





Coordenadas



Registro fotográfico



Familia: Commelinaceae

Procedencia: Nativa

Distribución: desde Panamá hasta Bolivia

Forma de crecimiento: Erecto o rastrero

Tamaño: hasta 30cm de altura

Usos: medicina tradicional

Inflorescencia: sí

Fuente: Catálogo Vegetación espontánea urbana – Especies de Medellín

Recolectada en:





Coordenadas



Registro fotográfico



Familia: Malvaceae

Procedencia: Nativa

Distribución: se distribuye en el Trópico y Subtrópico

Forma de crecimiento: Rastrero

Tamaño: hasta 1.00m de altura

Usos: medicina tradicional, alimento para fauna y producto artesanal

Inflorescencia: sí

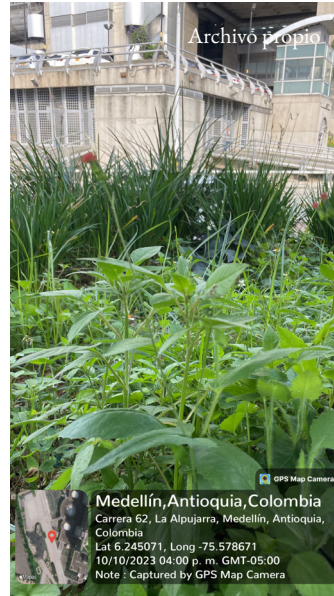
Fuente: Catálogo Vegetación espontánea urbana – Especies de Medellín

Recolectada en:

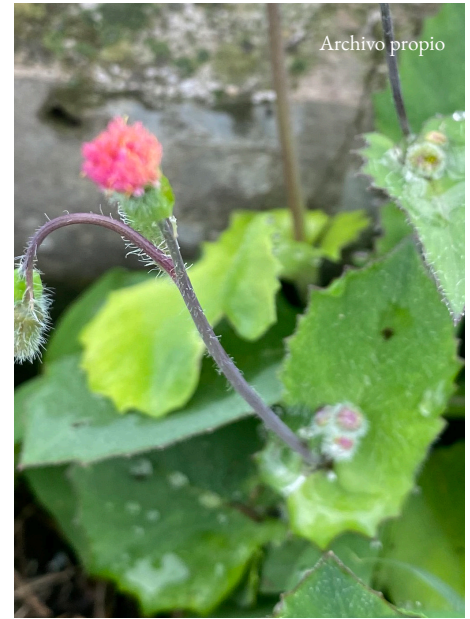




Coordenadas



Registro fotográfico



Familia: Asteraceae

Procedencia: Introducida

Distribución: ampliamente distribuida en casi todas las regiones del mundo.

Forma de crecimiento: Erecto

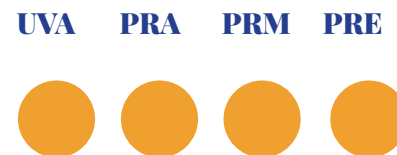
Tamaño: hasta 70cm de altura

Usos: medicina tradicional y alimento para fauna

Inflorescencia: sí

Fuente: Catálogo Vegetación espontánea urbana – Especies de Medellín

Recolectada en:

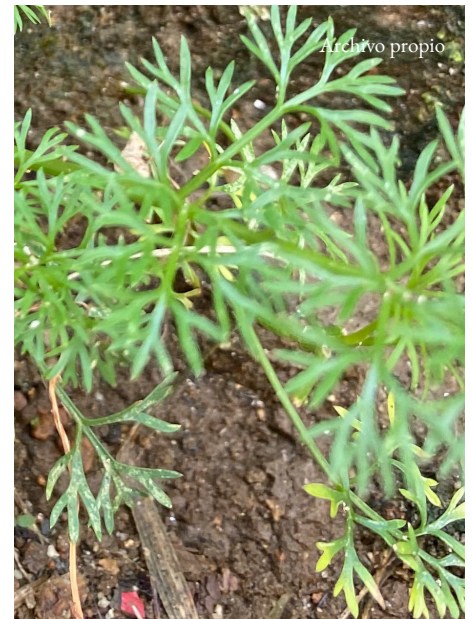




Coordenadas



Registro fotográfico



Familia: Apiaceae

Procedencia: Nativa

Distribución: en América tropical y subtropical, incluyendo las Antillas. Naturalizada en África, Asia, Europa y Oceanía.

Forma de crecimiento: Erecto

Tamaño: hasta 60cm de altura

Usos: medicina tradicional y comestible

Inflorescencia: sí

Fuente: Catálogo Vegetación espontánea urbana – Especies de Medellín

Recolectada en:





Coordenadas



Registro fotográfico



Familia: Poaceae

Procedencia: Introducida

Distribución: ampliamente distribuida en los trópicos de ambos hemisferios

Forma de crecimiento: Erecto o rastrero

Tamaño: hasta 50cm de altura

Especie con potencial invasor

Inflorescencia: sí

Fuente: Catálogo Vegetación espontánea urbana – Especies de Medellín

Recolectada en:





Coordenadas



Registro fotográfico



Familia: Amaranthaceae

Procedencia: introducida

Distribución: nativa de Brasil, cultivada en los tropicos

Forma de crecimiento: rastrero

Tamaño: hasta 25cm de altura

Usos: medicina tradicional y comestible

Inflorescencia: sí

Fuente: https://colombia.inaturalist.org/taxa/278802-Alternanthera-betzickiana/browse_photos

Recolectada en:

UVA PRA PRM PRE

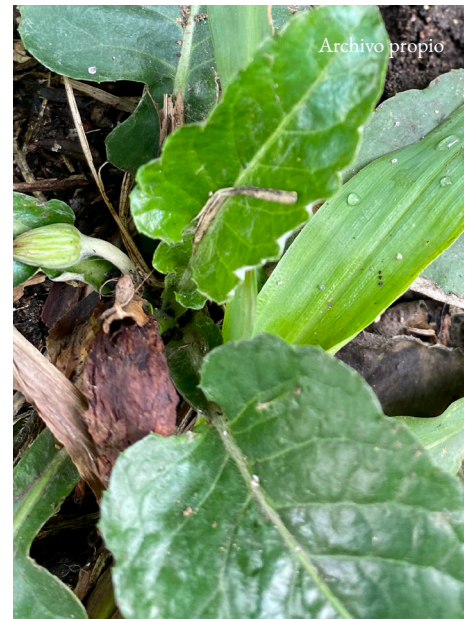
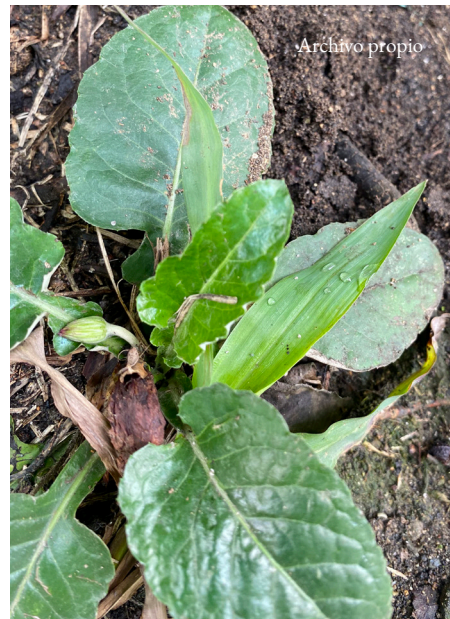




Coordenadas



Registro fotográfico



Familia: Asteraceae

Procedencia: Introducida

Distribución: desde el sur de los Estados Unidos hasta el Río de la PLanta en Argentina y Uruguay

Forma de crecimiento: Erecto

Tamaño: hasta 80cm de altura

Usos: medicina tradicional y mágico religioso

Inflorescencia: sí

Fuente: Catálogo Vegetación espontánea urbana – Especies de Medellín

Recolectada en:





Coordenadas



Registro fotográfico



Familia: Plantaginaceae

Procedencia: Nativa

Distribución: desde el sur de Estados Unidos hasta Argentina

Forma de crecimiento: Erecto

Tamaño: hasta 60cm de altura

Usos: medicina tradicional y comestible

Inflorescencia: sí

Fuente: Catálogo Vegetación espontánea urbana – Especies de Medellín

Recolectada en:

UVA PRA PRM PRE





Coordenadas



Registro fotográfico



Familia: Commelinaceae

Procedencia: Nativa

Distribución: desde Guatemala y Belice a Argentina

Forma de crecimiento: Trepador

Tamaño: lianas de 3 - 4m de largo

Usos: medicina tradicional y comestible

Inflorescencia: sí

Fuente: Catálogo Vegetación espontánea urbana – Especies de Medellín

Recolectada en:





Coordenadas



Registro fotográfico



Familia: Lythraceae

Procedencia: Nativa

Distribución: desde México hasta Argentina

Forma de crecimiento: Erecto

Tamaño: hasta 30cm de altura

Usos: alimento para fauna, medicina tridicional, ornamental y producción artesanal

Inflorescencia: sí

Fuente: Catálogo Vegetación espontánea urbana – Especies de Medellín

Recolectada en:

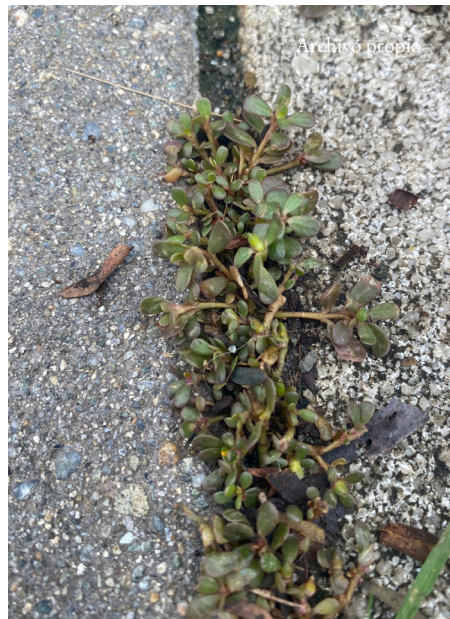
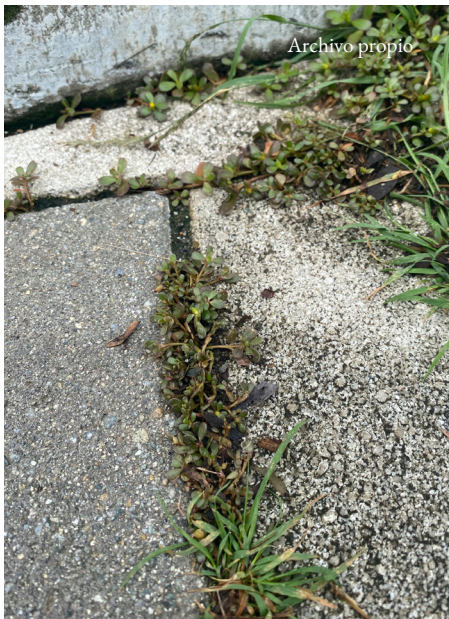




Coordenadas



Registro fotográfico

**Familia:** Commelinaceae**Procedencia:** naturalizada**Distribución:** distribución global**Forma de crecimiento:** rastrero**Tamaño:** hasta 40cm de altura**Usos:** medicina tradicional, industrial y comestible**Inflorescencia:** sí

Fuente: Catálogo Vegetación espontánea urbana – Especies de Medellín

Recolectada en:

UVA PRA PRM PRE





Coordenadas



Registro fotográfico



Familia: Euphorbiaceae

Procedencia: Nativa

Distribución: desde Estados Unidos hasta Argentina; ha sido introducida en Asia, Australia y África

Forma de crecimiento: Erecto o rastrero

Tamaño: hasta 40cm de altura

Usos: medicina tradicional e industrial

Inflorescencia: sí

Fuente: Catálogo Vegetación espontánea urbana – Especies de Medellín

Recolectada en:





Muestra secada e identificada en el herbario del jardín Botánico de Medellín.

Amaranto púrpura / *Amaranthus blitum* FE35

Coordenadas



Registro fotográfico



Familia: Amaranthaceae

Procedencia: introducida

Distribución: nativa de la región del mediterráneo y se ha naturalizado en otras partes del mundo.

Forma de crecimiento: erecto

Tamaño: hasta 60cm de altura

Usos: medicina tradicional y comestible

Inflorescencia: sí

Fuente: <https://ecuador.inaturalist.org/taxa/52329-Amaranthus-blitum>

Recolectada en:

UVA PRA PRM PRE





Muestra secada e identificada en el herbario del jardín Botánico de Medellín.

Coordenadas



Registro fotográfico



Familia: Asteraceae

Procedencia: nativa

Distribución: ampliamente distribuida en mérica tropical y subtropical

Forma de crecimiento: Erecto

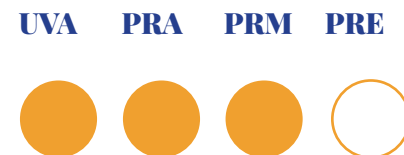
Tamaño: hasta 1.50m de altura

Usos: medicina tradicional, alimento para fauna, comestible, industrial y forraje

Inflorescencia: sí

Fuente: Catálogo Vegetación espontánea urbana – Especies de Medellín

Recolectada en:

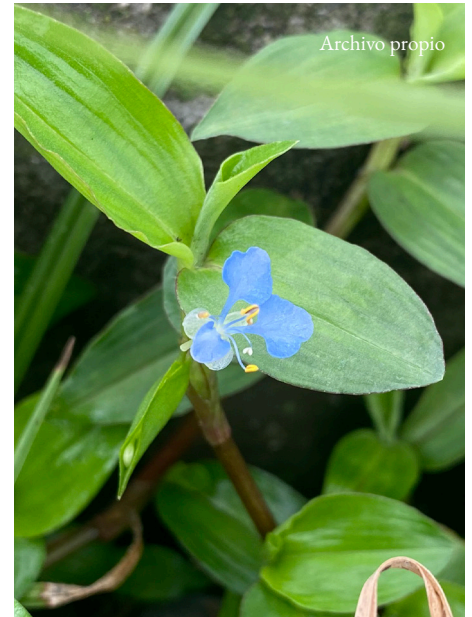




Coordenadas



Registro fotográfico



Familia: Commelinaceae

Procedencia: Nativa

Distribución: desde el sureste de Estados Unidos a Argentina incluyendo las Antillas.

Forma de crecimiento: Rastrero

Tamaño: hasta 70cm de altura

Usos: medicina tradicional, alimento para fauna y recuperación de suelos

Inflorescencia: sí

Fuente: Catálogo Vegetación espontánea urbana – Especies de Medellín

Recolectada en:





Coordenadas



Registro fotográfico



Familia: Cyperaceae

Procedencia: nativa

Distribución: en las regiones tropicales de todos los continentnes. Introducida en algunos países de Europa.

Forma de crecimiento: Erecto

Tamaño: hasta 1.00m de altura

Usos: medicina tradicional

Inflorescencia: sí

Fuente: Catálogo Vegetación espontánea urbana – Especies de Medellín

Recolectada en:





Coordenadas



Registro fotográfico



Familia: Fabaceae

Procedencia: nativa

Distribución: desde México a suramérica, las Antillas y en los trópicos.

Forma de crecimiento: Erecto

Tamaño: hasta 1.00m de altura

Usos: medicina tradicional y ornamental

Inflorescencia: sí

Fuente: <https://www.cabidigitalibrary.org/doi/10.1079/cabicompendium.109200>

Recolectada en:

UVA PRA PRM PRE





Coordenadas



Registro fotográfico



Familia: Commelinaceae

Procedencia: Nativa

Distribución: desde Estados Unidos hasta Argentina

Forma de crecimiento: Erecto o rastrero

Tamaño: hasta 40cm de altura

Usos: medicina tradicional, alimento para fauna e industrial

Inflorescencia: sí

Fuente: Catálogo Vegetación espontánea urbana – Especies de Medellín

Recolectada en:

UVA PRA PRM PRE





Coordenadas



Registro fotográfico



Familia: Euphorbiaceae

Procedencia: Nativa

Distribución: desde Estados Unidos hasta Argentina

Forma de crecimiento: Erecto o rastrero

Tamaño: hasta 40cm de altura

Usos: medicina tradicional , alimento para fauna e indus-

Inflorescencia: sí

Fuente: Catálogo Vegetación espontánea urbana – Especies de Medellín

Recolectada en:





Coordenadas



Registro fotográfico



Familia: Hypoxidaceae

Procedencia: Nativa

Distribución: desde México hasta Argentina. incluyendo las Antillas.

Forma de crecimiento: Erecto o rastrero

Tamaño: hasta 30cm de altura

Usos: comestible

Inflorescencia: sí

Fuente: Catálogo Vegetación espontánea urbana – Especies de Medellín

Recolectada en:

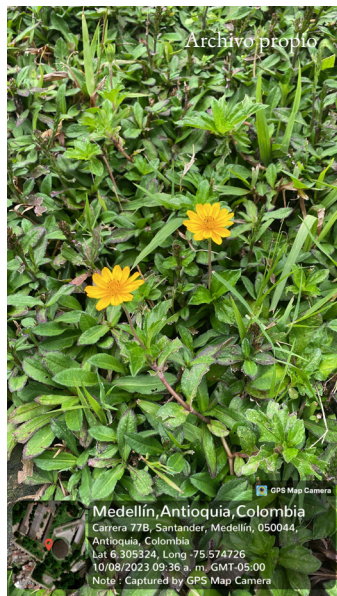
UVA PRA PRM PRE



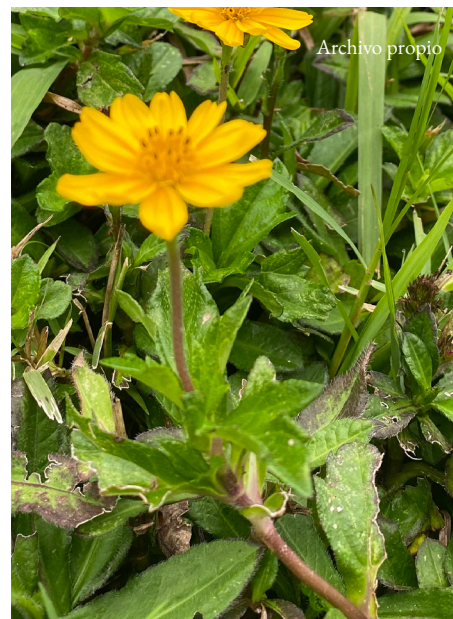


Botón de oro / *Eleutheranthera tenellagracilis* FE58

Coordenadas



Registro fotográfico



Familia: Asteraceae

Procedencia: nativa

Distribución: distribuida en el Norte de los Andes

Forma de crecimiento: Erecto o rastrero

Tamaño: hasta 50cm de altura

Usos: alimento para fauna

Inflorescencia: sí

Fuente: Catálogo Vegetación espontánea urbana – Especies de Medellín

Recolectada en:

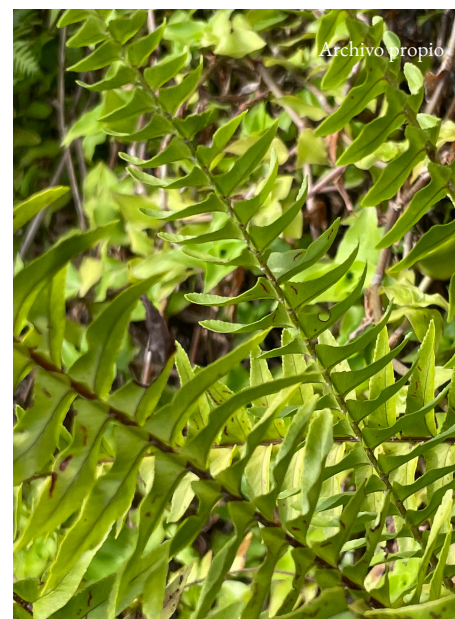




Coordenadas



Registro fotográfico



Familia: Nephrolepidaceae

Procedencia: introducida

Distribución: Centroamérica, Norteamérica y Suramérica

Forma de crecimiento: Erecto

Tamaño: hasta 30cm de altura

Usos: ornamental

Inflorescencia: sí

Fuente: <https://colombia.inaturalist.org/taxa/48233-Nephrolepis-cordifolia>

Recolectada en:

UVA PRA PRM PRE





Coordenadas



Registro fotográfico



Familia: Rubiaceae

Procedencia: nativa

Distribución: originaria de Centroamérica

Forma de crecimiento: erecto o rastrero

Tamaño: hasta 40cm de altura

Usos: fitoremediación, medicina tradicional y ornamental

Inflorescencia: sí

Fuente: Catálogo Vegetación espontánea urbana – Especies de Medellín

Recolectada en:

UVA PRA PRM PRE

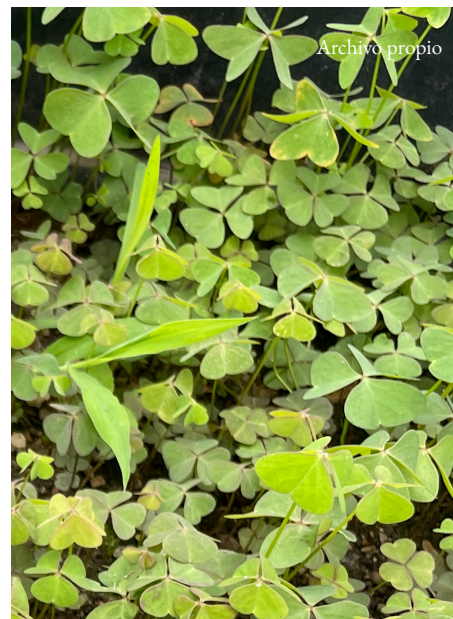




Coordenadas



Registro fotográfico



Familia: Oxalidaceae

Procedencia: Nativa

Distribución: en Centroamérica, incluyendo las Antillas y desde la franja ecuatorial de Suramérica hasta Bolivia

Forma de crecimiento: Erecto

Tamaño: Tallo reducido a un bulbo subterráneo de hasta 1.5cm de longitud.

Usos: Alimento para fauna, recuperación de suelos, comestible y medicina tradicional

Inflorescencia: sí

Fuente: Catálogo Vegetación espontánea urbana – Especies de Medellín

Recolectada en:

UVA **PRA** **PRM** **PRE**





Coordenadas



Registro fotográfico



Familia: Phyllanthaceae

Procedencia: nativa

Distribución: desde el sur de Estados Unidos hasta Argentina

Forma de crecimiento: Erecto

Tamaño: hasta 70cm de altura

Usos: medicina tradicional

Inflorescencia: sí

Fuente: Catálogo Vegetación espontánea urbana – Especies de Medellín

Recolectada en:

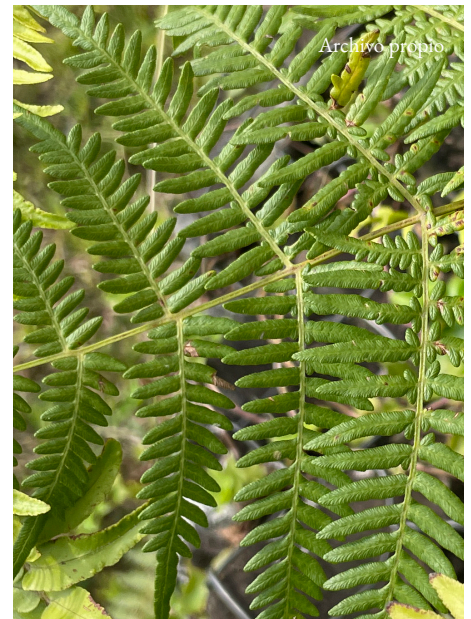




Coordenadas



Registro fotográfico



Familia: Commelinaceae

Procedencia: Nativa

Distribución: desde Centroamérica, Suramérica y Antillas Mayores

Forma de crecimiento: Erecto o rastrero

Tamaño: hasta 1.50m de altura

Usos: ornamental

Inflorescencia: sí

Fuente: Catálogo Vegetación espontánea urbana – Especies de Medellín

Recolectada en:





Coordenadas



Registro fotográfico



Familia: Rubiaceae

Procedencia: Nativa

Distribución: desde México hasta Argentina. Naturalizada en algunos países de África tropical, Oceanía y Asia

Forma de crecimiento: Erecto o rastrero

Tamaño: hasta 1m de altura

Usos: medicina tradicional

Inflorescencia: sí

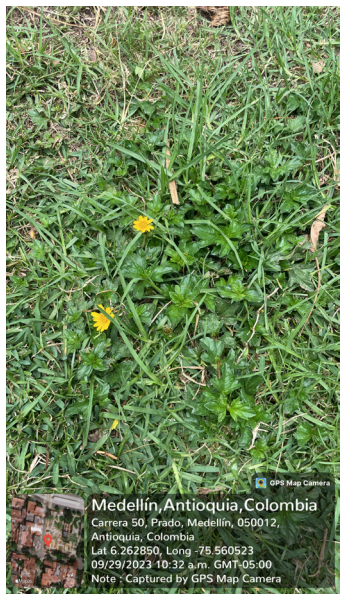
Fuente: Catálogo Vegetación espontánea urbana – Especies de Medellín

Recolectada en:





Coordenadas



Registro fotográfico



Familia: Asteraceae

Procedencia: Nativa

Distribución: desde Estados Unidos hasta América del Sur e islas del Caribe.

Forma de crecimiento: Erecto o rastrero

Tamaño: hasta 2m de largo

Especie con potencial invasor

Inflorescencia: sí

Fuente: Catálogo Vegetación espontánea urbana – Especies de Medellín

Recolectada en:

UVA PRA PRM PRE





Coordenadas



Registro fotográfico



Familia: Asteraceae

Procedencia: Introducida

Distribución: desde Panamá hasta Bolivia

Forma de crecimiento: Erecto

Tamaño: hasta 40cm de altura

Usos: medicina tradicional, alimento para fauna, comestible y forraje

Inflorescencia: sí

Fuente: Catálogo Vegetación espontánea urbana – Especies de Medellín

Recolectada en:





Coordenadas



Registro fotográfico



Familia: Euphorbiaceae

Procedencia: Nativa

Distribución: desde Sureste de Estados Unidos, Centroamérica y Suramérica

Forma de crecimiento: Rastrero

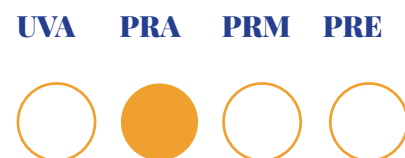
Tamaño: hasta 50cm de altura

Usos: medicina tradicional, comestible e industrial

Inflorescencia: sí

Fuente: <https://www.regionalconservation.org/ircs/database/plants/PlantPagePR.asp?TXCODE=Euphthym>

Recolectada en:

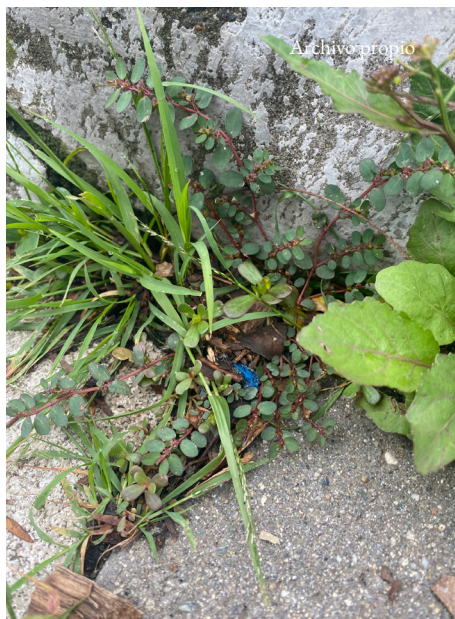




Coordenadas



Registro fotográfico



Familia: Euphorbiaceae

Procedencia: nativa

Distribución: desde Panamá hasta Bolivia

Forma de crecimiento: Erecto o rastrero

Tamaño: hasta 20cm de altura

Usos: medicina tradicional y comestible

Inflorescencia: sí

Fuente: Catálogo Vegetación espontánea urbana – Especies de Medellín

Recolectada en:

UVA PRA PRM PRE





Coordenadas



Registro fotográfico



Familia: Brassicaceae

Procedencia: Introducida

Distribución: ampliamente distribuido en la Américas; hoy también en las Antillas, el Pacífico y Eurasia.

Forma de crecimiento: Erecto

Tamaño: hasta 70cm de altura

Usos: restauración de suelos

Inflorescencia: sí

Fuente: <http://www.conabio.gob.mx/malezasdemexico/brassicaceae/lepidium-virginicum/fichas/ficha.htm>

Recolectada en:

UVA PRA PRM PRE



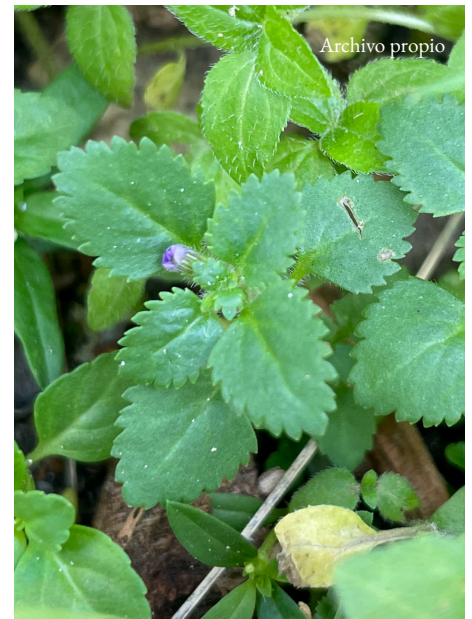


Hoja de Quebranto / *Mecardonia procumbens* FE78

Coordenadas



Registro fotográfico



Familia: Plantaginaceae

Procedencia: Nativa

Distribución: se distribuye en américa tropical y subtropical. Introducida en algunos países de África y Asia.

Forma de crecimiento: Erecto o rastrero

Tamaño: hasta 20cm de altura

Usos: medicina tradicional y ornamental

Inflorescencia: sí

Fuente: Catálogo Vegetación espontánea urbana – Especies de Medellín

Recolectada en:

