

1144000

1144500

1145000

1197000

1197000

1196000

1196000

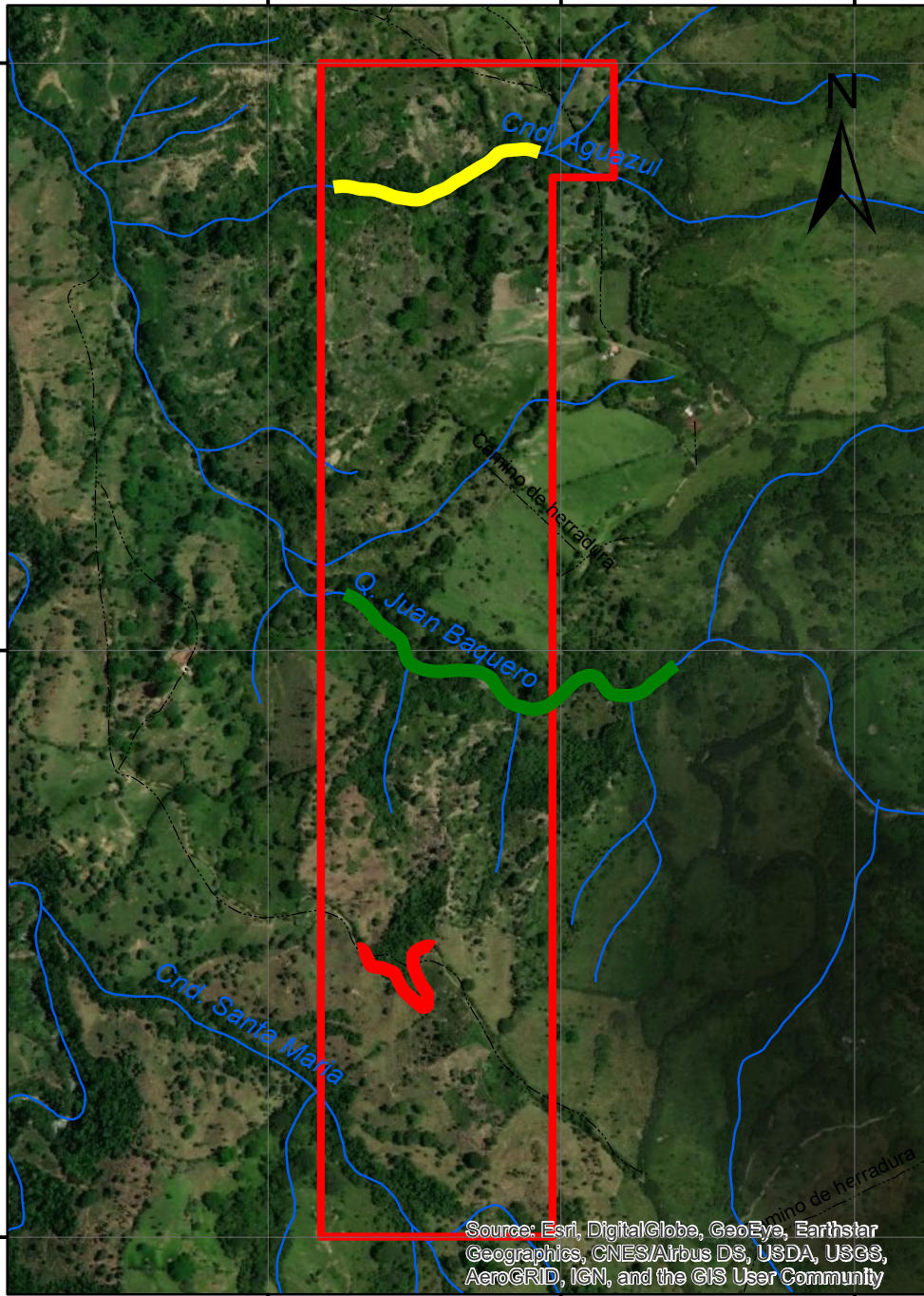
1195000

1195000

1144000

1144500

1145000



Source: Esri, DigitalGlobe, GeoEye, Earthstar Geographics, CNES/Airbus DS, USDA, USGS, AeroGRID, IGN, and the GIS User Community

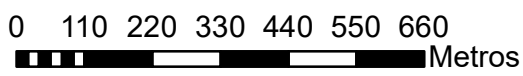
# Definición de los recursos minerales en el depósito de arenas silíceas en Ebéjico, Antioquia, Colombia.

## Convenciones

- Título minero
- Sección Q. Aguzul
- Sección Q. J. Baquero
- Sección V.Horna
- Drenaje
- Camino

## Mapa de Localización Secciones Estratigráficas

ELABORADO POR:  
Tulio Herazo German  
Alexandra Lora Montiel



1:15.000

