

**UNIVERSIDAD
EAFIT**

VIGILADA | MINEDUCACIÓN

EVALUACIÓN DE LA INFORMACIÓN

Programa de Formación en Competencias
Informacionales y Digitales - COIN
2025



Esta obra está bajo una [licencia de Creative Commons Reconocimiento-NoComercial-CompartirIgual 4.0 Internacional](https://creativecommons.org/licenses/by-nc-sa/4.0/)

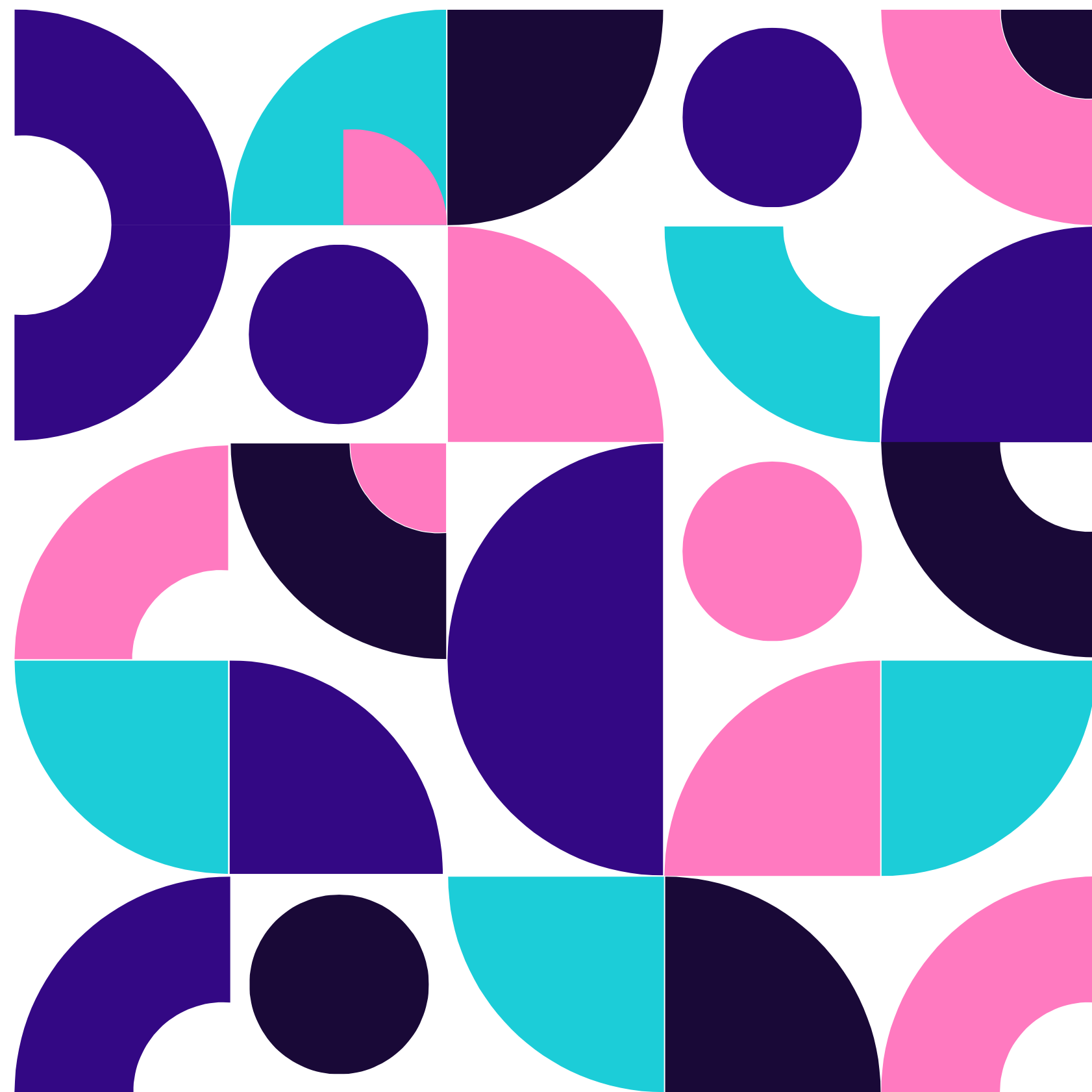


Tabla de c o n t e n i d o

Criterios para evaluar la información	3
Plantilla para la evaluación de información	3
Referencias	15

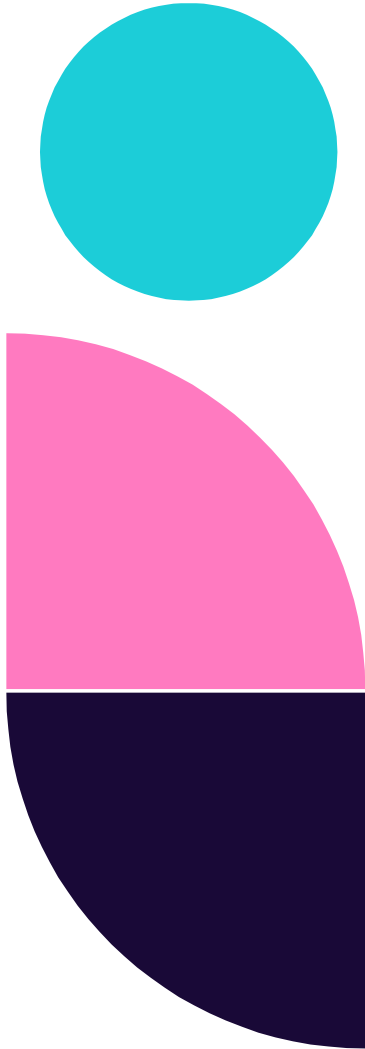


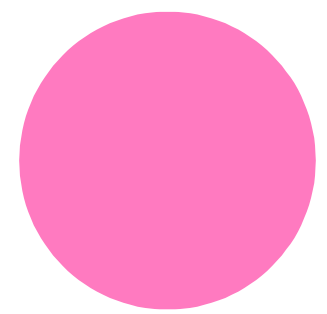


Criteria para evaluar la *información*

Existen **diversos criterios** que se utilizan para evaluar un recurso de información y en esta medida **dependerá** de tus **necesidades** de información la escogencia de ellos.

A continuación encontrarás los **criterios** que se deben tener en **cuenta** para **evaluar información**:





Vigencia

Relevancia

Pertinencia

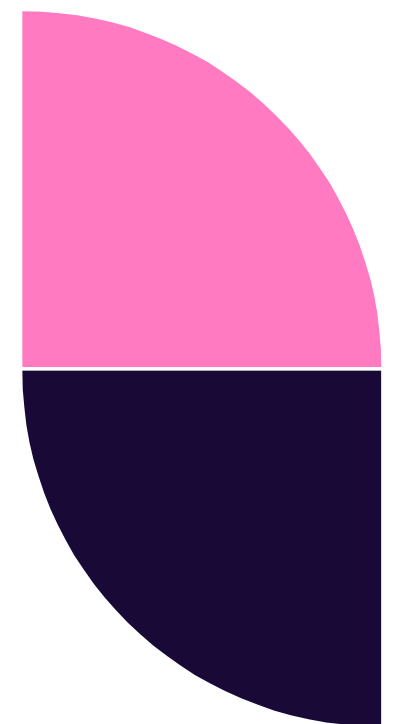
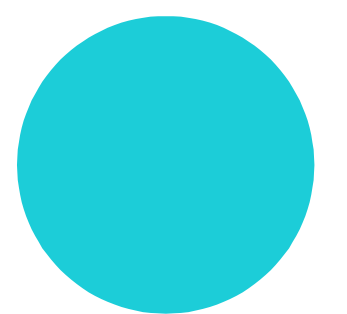
Autoría

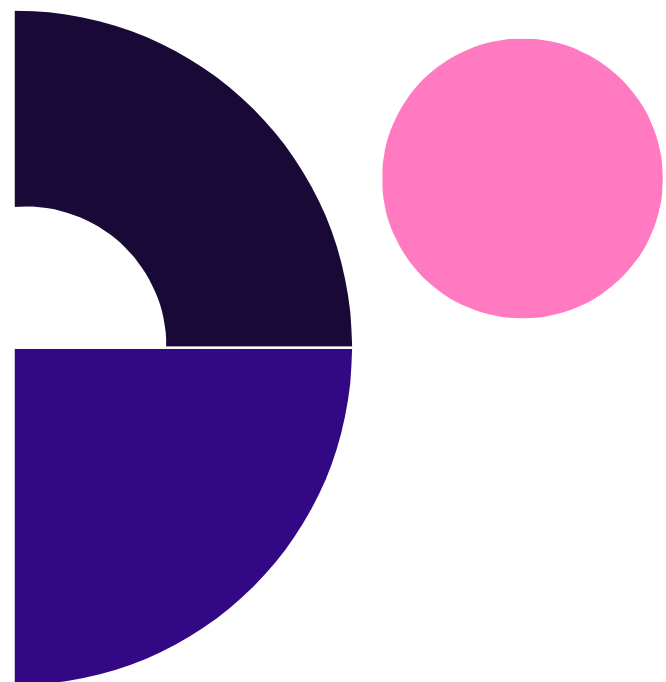
Accesibilidad

Objetividad

Referencias
bibliográficas

Alcance

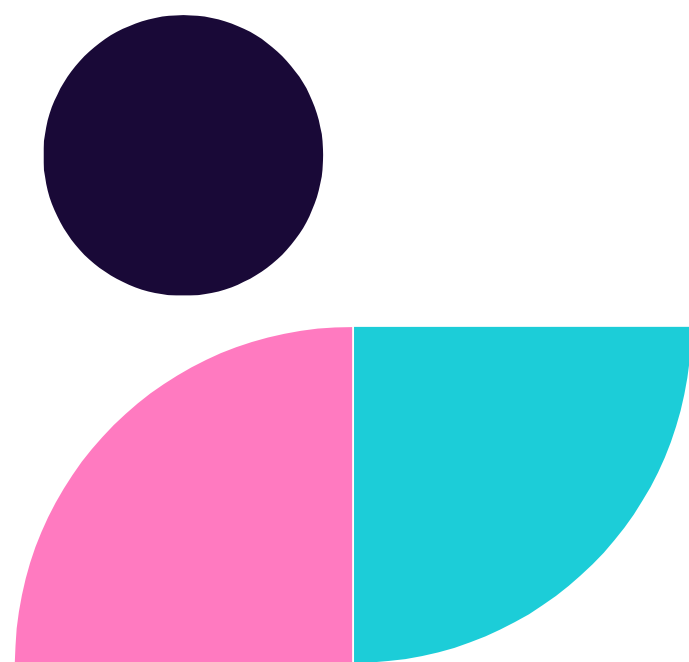




Relevancia

Este criterio se basa en el **juicio de valor** de quien realiza la **evaluación** y se refiere a la **importancia** que tiene el **documento** para desarrollar el trabajo que se está realizando, es decir, aquí debes **concluir** si el documento contiene la información que estás necesitando y si **realmente es importante** tocar este punto o énfasis que se hace sobre tema.

La relevancia está orientada a la necesidad de información y aquello para lo cual se va a utilizar.



P e r t i n e n c i a

Consiste en **determinar** si la **información** es **adecuada** y **conveniente** en cuanto al tema que se está tratando.

Este criterio se pregunta si la información que encuentras se enfoca a **cabalidad** en el tema de tu investigación, es decir, el nivel de **profundidad** y **exhaustividad** de la información.





A u t o r í a

Se establece a partir del reconocimiento, experiencia, trayectoria y nivel de experticia del autor o de la institución que aparece como responsable de los contenidos de una fuente de información.

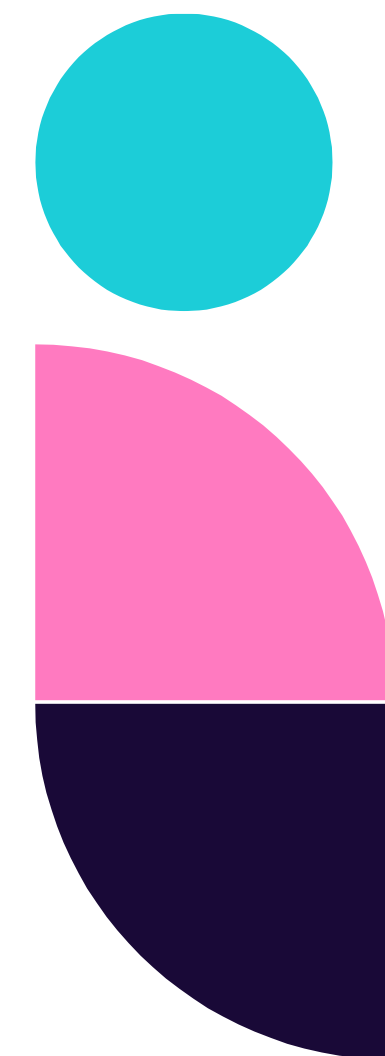
También es esencial para distinguir la credibilidad de la fuente de información y la calidad de los contenidos de un sitio web; el responsable, ya se trate de una persona o de una organización, debe estar claramente identificado con su nombre, apellidos, institución u organización a la cual pertenece o que avala el contenido, todo esto le dará una mayor fiabilidad.

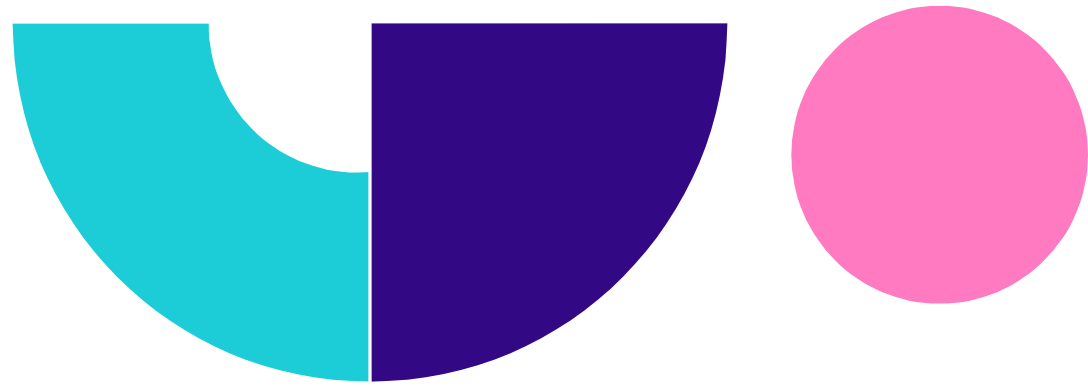


Objetividad

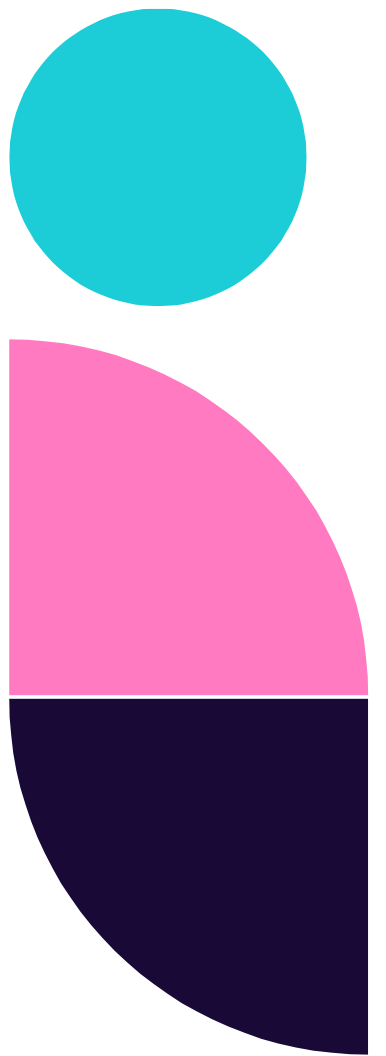
Este criterio se refiere al **tratamiento** que el **autor** le da la **información**, es decir, si este expresa una **opinión propia** basada en su punto de vista o le da un tratamiento imparcial a la información omitiendo **juicios de valor**.

Aquí debes prestar **especial atención** sobre los siguientes puntos, debido a que esto influirá directamente en la **objetividad** con la que se expresa el autor del contenido:





- Si el texto tiene algún **sesgo** o **inclinación** sea de carácter político o religioso, entre otros.
- Si el texto está escrito en un lenguaje **objetivo** y **técnico**. Este es el más utilizado en escritos académicos.
- Si la información es una **interpretación** que hace el autor o es de una **fuentes primaria**.



A l c a n c e

Este criterio consiste en **preguntarte** para qué necesitas la **información** que estás buscando, para realizar un trabajo de clase, elaborar una presentación, entregar una bibliografía o elaborar tu trabajo de grado.

Esto te ayudará a determinar el **nivel** de **profundidad** o **especialización** de la información, idioma, fechas de publicación, entre otros.

De esta manera definirás **parámetros** que te ayudarán a **delimitar** tus resultados.



Referencias

Bibliograficas

Los artículos de revista, libros e investigaciones deben estar **respaldadas** en otras **fuentes de información** las cuales le sirven de **sustento** a la información publicada.

La bibliografía da cuenta de la **calidad**, **exhaustividad** y **confiabilidad** de lo que allí se dice, además, permite encontrar nuevas fuentes de información para indagar más sobre el tema.





A c c e s i b i l i d a d

Este criterio es de especial **importancia** para la **evaluación** de los documentos electrónicos, puesto que deberás pensar:

- ¿La información que encuentres la podrás tener disponible en texto completo?
- ¿Requiere de usuario y contraseña para su acceso?
- ¿Es gratuita?
- ¿La puedes descargar, compartir o exportarla a diferentes herramientas para gestionar la información?



En este punto es ***necesario*** preguntarse por las licencias de uso, derechos de autor y restricciones que tenga esta información para su utilización.

Vigencia

Se evalúa a partir de la **fecha de publicación** del documento y de la **actualidad** de la **información** contenida en este.

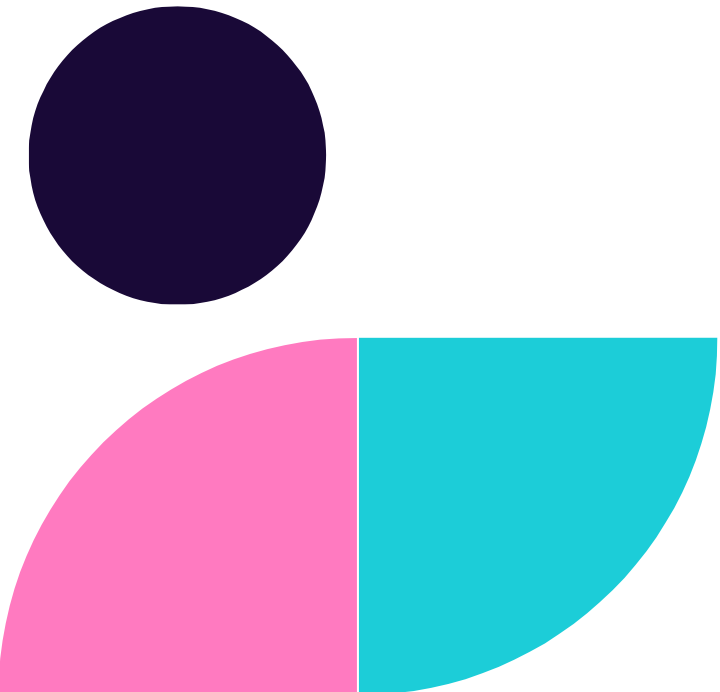
La vigencia del contenido depende de la **temática** que se está **consultando**, del *área del conocimiento* a la cual pertenece y tipo de **trabajo** o **investigación** que se esté realizando. Por ejemplo, para investigaciones en temas de **ciencia** y **tecnología** se prefiere información que **no** supere tres años de haber sido publicada.



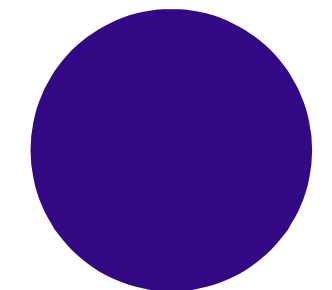
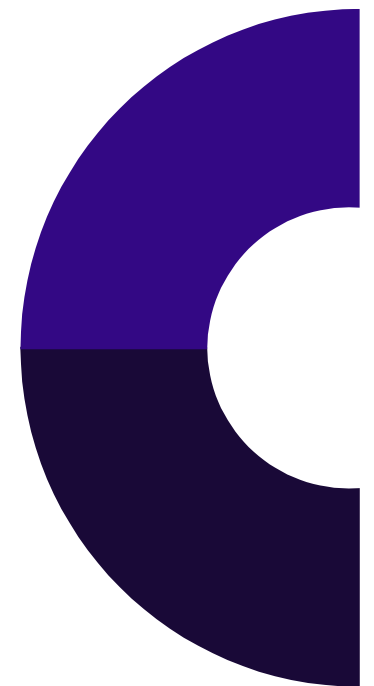
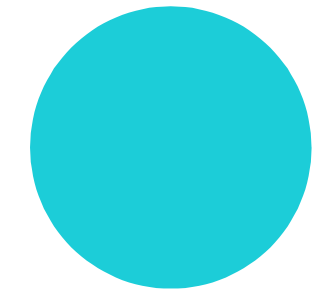
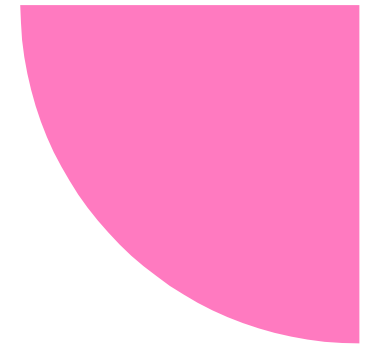


¿Como evaluar con los **critérios**?

Es importante que tengas en cuenta que los criterios **no se evalúan** de **forma independiente** o **aislada**, siempre este análisis se debe realizar teniendo como foco central la **necesidad** de la **información** y el **alcance**, es decir, qué vamos a realizar con esta información, una exposición, un informe o un trabajo de investigación.



Preguntas que debes hacerte al momento de evaluar información



Criteria

Preguntas

Relevancia

¿Es un nuevo aporte al tema o área de conocimiento? ¿El énfasis que se hace sobre el tema es el que estoy buscando?

Pertinencia

¿Se articulan de forma lógica cada una de sus partes (introducción, capítulos, conclusiones, entre otros)? ¿La información tiene el nivel de profundidad y exhaustividad que necesito?

Autoría

¿Qué otras obras ha publicado el autor? ¿A qué institución, organismo o entidad acreditada pertenece? ¿Quién publica? ¿Un editor comercial, una universidad, un organismo público, una asociación profesional?



Preguntas que debes hacerte al momento de evaluar información

Preguntas

Criteriaos

¿Se basa en observación personal de autor o en una investigación? ¿El contenido tiene marcada una orientación política o religiosa? ¿El texto está escrito en un lenguaje objetivo?

Objetividad

¿Qué tipo de fuente es? ¿La información que trata tiene la profundidad sobre el tema que estoy necesitando? ¿Me siento cómodo leyendo en el idioma en el que encontré la información?

Alcance

¿Muestra claramente las fuentes de información utilizadas y se encuentran bien citadas? ¿Estas son también de calidad?

Ref. Bibliograficas



Preguntas que debes hacerte al momento de evaluar información

Criterios

Preguntas

Accesibilidad

¿La información que encontré tiene el texto completo?
¿Es clara la información sobre su uso o derechos de autor?

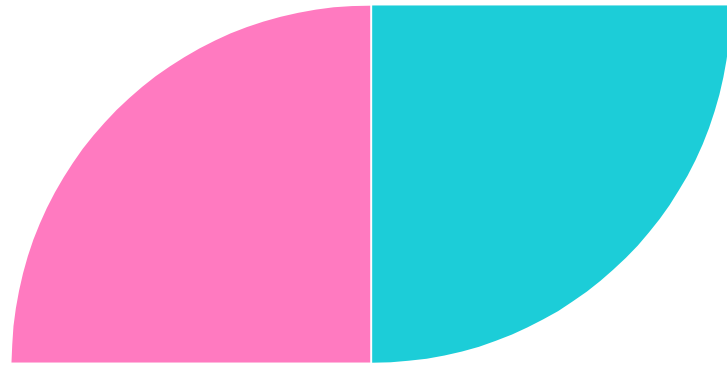
Vigencia

¿La información está actualizada? ¿Esta sigue siendo vigente en su área?

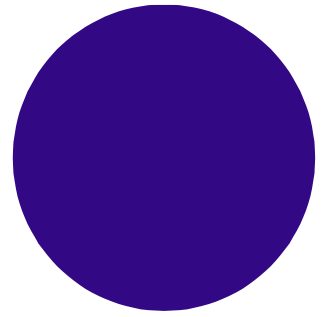
Plantilla *para evaluar la* Información

Para hacer la evaluación de recursos de información que necesitas **utilizar** en tus actividades académicas o profesionales puedes utilizar la **plantilla** que hemos **diseñado** para este fin, la cual te permitirá **identificar** fácilmente que recursos se ajustan a tu **necesidad** de **información** y cuales no; teniendo como **base** los ***criterios de evaluación*** vistos en esta presentación.



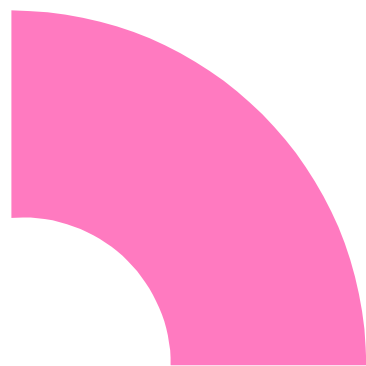


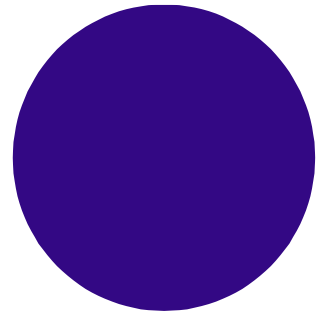
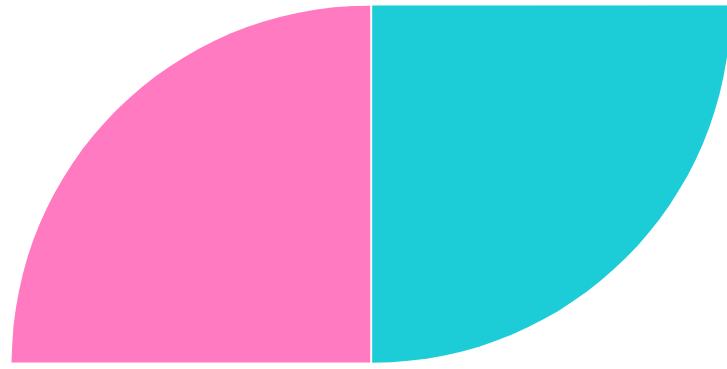
Plantilla *para evaluar la* Información



A continuación encontrarás un **ejemplo** sobre cómo **usar** una **plantilla** para ***evaluar la información*** encontrada a partir de la evaluación de **tres recursos** encontrados en Internet:

Necesidad de información: Se realiza una búsqueda para encontrar información desde el año 2017 hasta el presente sobre la incidencia de la inteligencia artificial en la educación. Con esta información se realizará un trabajo final.





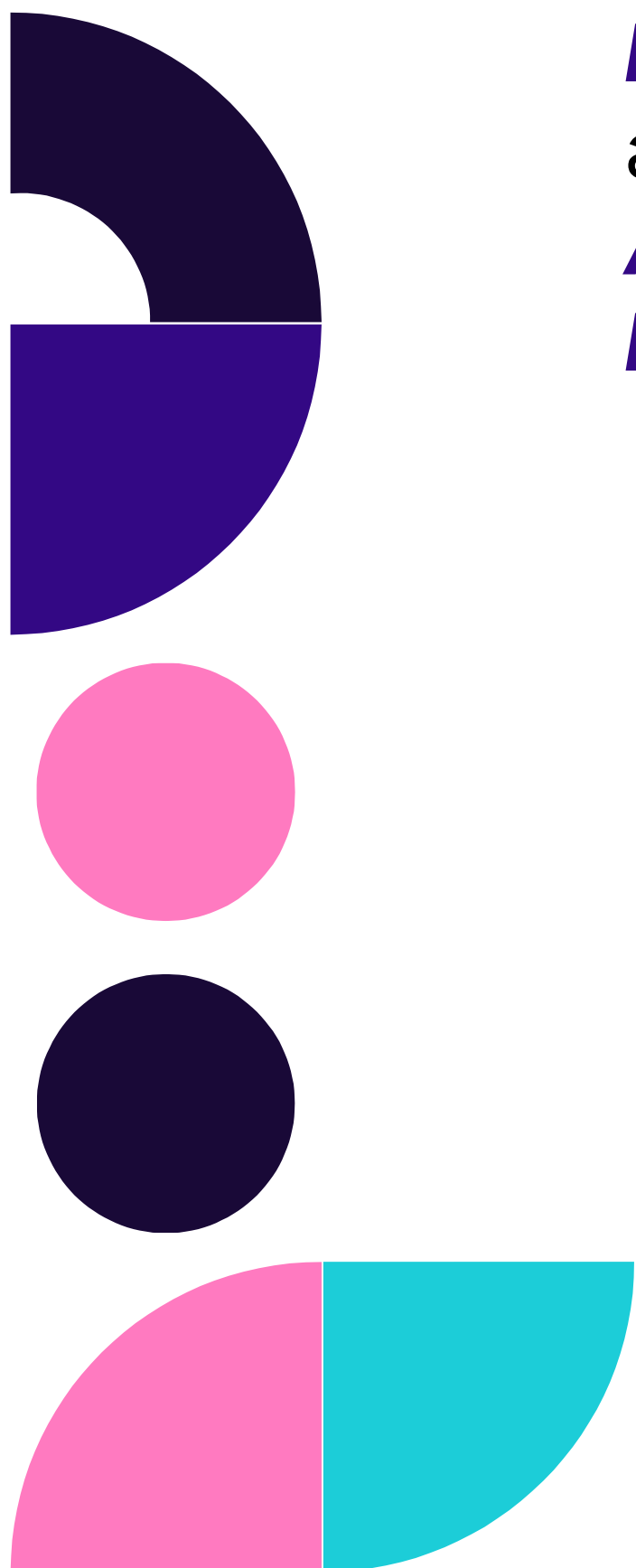
***Recurso 1:** Inteligencia artificial aplicada a la educación

***Recurso 2:** Inteligencia artificial, también en educación

***Recurso 3:** Inteligencia artificial y sus implicaciones en la educación superior



****Importante: Cada recurso tiene un enlace, recuerda seguirlo para una mejor comprensión***



Necesidad de información: Incidencia de la inteligencia artificial en la educación.

Alcance: con esta información se realizará un trabajo final.

Período: desde el año 2017 hasta el presente.

	Recurso 1		Recurso 2		Recurso 3	
	SI	NO	SI	NO	SI	NO
1. Relevancia (Peso 20%)		X	X		X	
2. Pertinencia (Peso 20%)		X		X	X	
3. Autoría (Peso 20%)		X		X	X	
4. Objetividad (Peso 15%)		X	X		X	
5. Alcance (Peso 10%)		X		X	X	
6. Referencias bibliográficas (Peso 5%)		X		X	X	
7. Accesibilidad (Peso 5%)	X		X		X	
8. Vigencia (Peso 5%)		X	X		X	
TOTALIZACIÓN	5%	95%	45%	55%	100%	0%

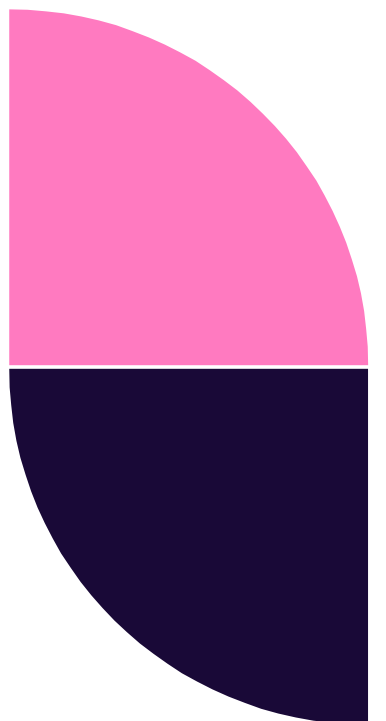
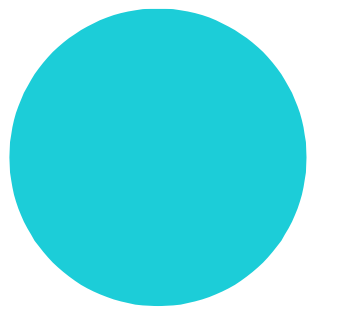
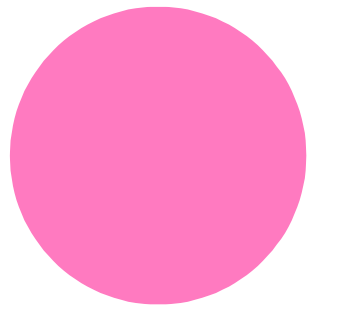


Plantilla para evaluar la Información

Importante:

Una vez diligenciada la plantilla, procedemos a **sumar** los **porcentajes** obtenidos por cada recurso, teniendo en cuenta el peso que tiene cada criterio. De esta manera, podremos **encontrar** cuales tuvieron un **mayor porcentaje** de cumplimiento en la evaluación.

Se seleccionarán aquellos documentos que en su calificación que **Si** cumplan con al menos el **60%**, este porcentaje puede **variar a menor o mayor** exigencia **dependiendo** de **alcance del trabajo**, es decir, para qué necesitas la información: un **informe de lectura**, un **trabajo final**, un **trabajo de grado** o una **investigación**.



Plantilla para evaluar la Información

Análisis de la evaluación de los recursos

En nuestro caso buscábamos información a partir del año 2017 y el **primer recurso** no cumple con el **rango de tiempo establecido**, por lo cual no se debería utilizar. El segundo recurso, en la evaluación nos da en el **SI**, solo 45% lo cual está por debajo del 60% que sería el porcentaje **mínimo óptimo** para utilizar un documento. Lo que nos deja al **recurso 3** que sí cumple con **todos los criterios de evaluación**.

Si realizas la evaluación de la información correctamente tendrás en tus manos información de calidad para la realización de tus trabajos.



Referencias

Avello Martínez, R. (2018). *Las fuentes de información y su evaluación*. Comunicar.
<https://doi.org/10.3916/escuela-de-autores-068>

Biblioteca Universidad de Málaga. (s.f.) *Cómo evaluar fuentes de información*.
<http://www.uma.es/ficha.php?id=78348>

Codina, L. (2000). Evaluación de recursos digitales en línea: conceptos, indicadores y métodos. *Revista Española de Documentación Científica*, 23(1), 9–44.
<http://redc.revistas.csic.es/index.php/redc/article/view/315/479>

Figueroa, Brunilda. (2007). *Criterios para evaluar la información*.
http://ponce.inter.edu/cai/manuales/Evaluacion_Informacion.pdf

Merlo Vega, J. A. (2003). *La evaluación de la calidad de la información web : aportaciones teóricas y experiencias prácticas*.
<http://hdl.handle.net/10366/17956>



Referencias

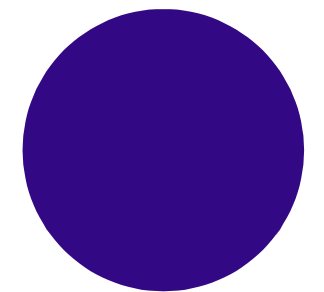
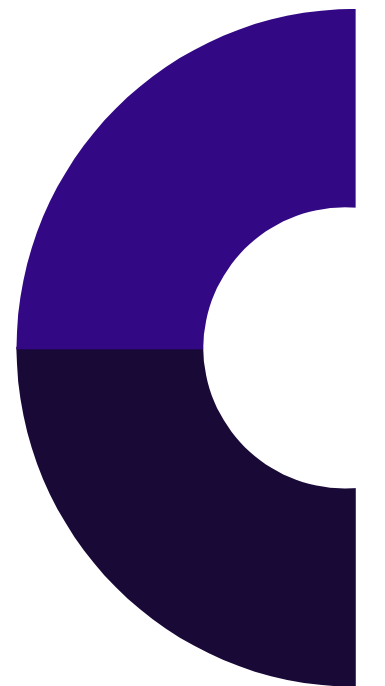
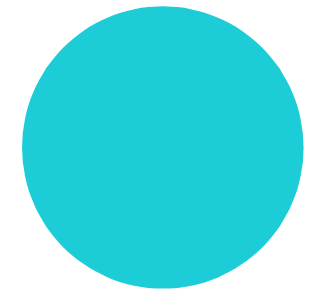
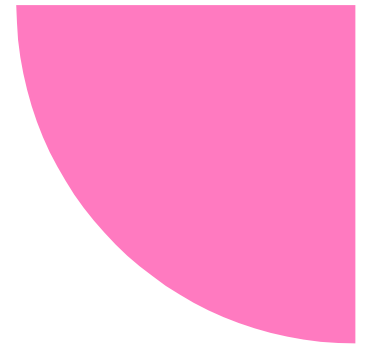
Mondragón Jaramillo, T. & Pérez Gómez, M. A. (2000).

Políticas de desarrollo de colecciones: un modelo para bibliotecas académicas basado en el sistema de Bibliotecas de la Universidad de Antioquia. Universidad de Antioquia

Oliván, J. A. S., & Ullate, J. M. A. (1999).

Criterios para evaluar la calidad de las fuentes de información en Internet. *Scire: Representación y Organización Del Conocimiento*, 5(2), 99–113.

Pacios Lozano, A. R. (2013). *Técnicas de búsqueda y uso de la información*. Centro de Estudios Ramón Areces.





C o n t á c t a n o s

Para mayores informes comuníquese con el Programa de Formación en Competencias Informacionales y Digitales – COIN:

Correo: formacion@eafit.edu.co

Sitio web: <https://www.eafit.edu.co/centro-cultural-biblioteca-luis-echavarria-villegas/autoaprendizaje>