

Aislamientos Térmicos
Aislamientos y Tratamientos Acústicos
Protección pasiva contra Incendios
Cubiertas y Cerramientos Termoacústicos

FICHA TÉCNICA
ACUSTIPLACA



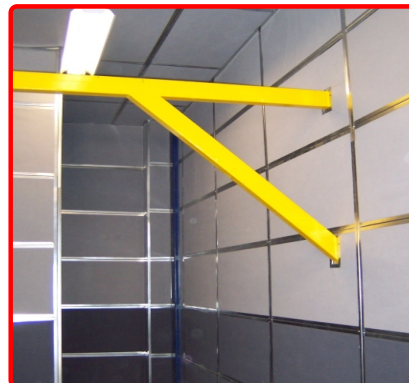
ACUSTIPLACA para aislamiento
y absorción de ruido.



DESCRIPCIÓN

Placas semi rígidas, contruidos de lana mineral de roca hidrófuga, aglomerada con, resinas termoendurecibles, diseñadas como complemento de aislamiento acústico para recubrimientos y muros dobles y, como aislamiento en paneles metálicos para cerramientos y cabinas

Producto	Acustiplaca
Espesor	1" a 4"
Dimensiones	0,61 m*1.22 m
Densidad	12 lb/pie ³
Aislamiento	15 / 45 dBA



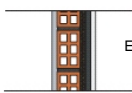
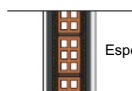

"Líderes en Aislamientos Industriales"

CALORCOL S.A. Calle 46 N° 71 - 121 Copacabana - Antioquia - Colombia
PBX: (574) 274 41 49 - Fax: (574) 274 56 92 A.A. 9861 Medellín - Antioquia - Colombia
info@calorcol.com - www.calorcol.com

APLICACIÓN

- Se utiliza como núcleo flexible de aislamiento en construcción
- Mampostería convencional: aislamiento de cámaras interiores de aire en muros de fachada o de división
- Construcción liviana en seco: como aislamiento y revestimiento para muros, divisiones y cielos rasos en Dry Wall
- Páneles metálicos aislados: Como núcleo de aislamiento en construcción de cerramiento industrial, con ventajas en la protección contra el fuego en locales comerciales, naves industriales, etc.

RENDIMIENTO

Aplicación		Aislamiento acústico R_w (dB)
Particiones interiores entre áreas de uso distinto: > 35 dBA Paredes separadoras de propietarios, de usuarios distintos y de zonas comunes interiores > 45 dBA	 Espesor total: 13 cm (95 Kg/m ²)	54 dB* Equivale a un muro de 25 cm de ladrillo macizo (400 Kg/m ²)
Paredes separadoras de propietarios y usuarios distintos. > 45 dBA Paredes separadoras de salas de máquinas > 55 dBA	 Espesor total: 16 cm (100 Kg/m ²)	60 dB* Equivale a un muro de 25 cm de Hormigón armado (625 Kg/m ²)
Separación horizontal entre vecinos	 (320 Kg/m ²)	63 dB* Equivale a un muro de 30 cm de Hormigón armado (750 Kg/m ²)

VENTAJAS Y BENEFICIOS

Reducido espesor total lo que permite perder poco espacio de la construcción y lograr un alto aislamiento.

Máximo aislamiento acústico que mantiene protegidos los lugares de interés en una construcción, oficinas, salas de juntas etc.

Sistema modular estandarizado; las dimensiones del producto permiten manipularlo sin desperdicios en el sistema de construcción liviana en seco (dry wall).

Son de fácil y rápida

aplicación, pueden ser cortadas y pinadas sin perder sus propiedades térmicas y acústicas.

Por su Alta resistencia mecánica, permanecen inalterables en el tiempo manteniendo su estabilidad estructural, aún sometidas a vibraciones; no se desmoronan, no se rompen, no se comprime, no se deforman ni se oscurecen.

Permite el paso de las instalaciones, por la facilidad de corte se pueden tender tuberías, cableados eléctricos y otros servicios sin deteriorar el aislamiento

ni la construcción.

Dimensiones diseñadas para manipulación transporte seguros, sin riesgos físicos al personal ni de daño del material.

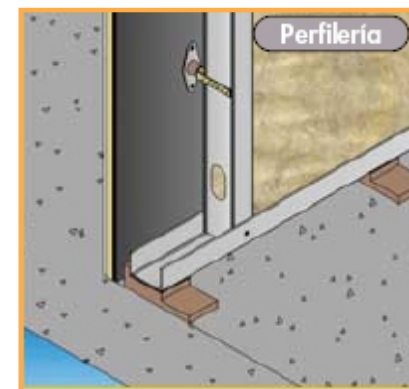
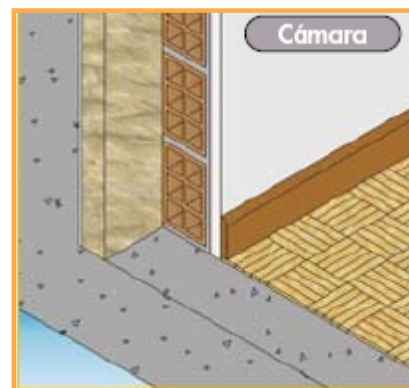
Montaje en seco, liviano y rápido.

Resistente y seguro ante el fuego.

Son inmunes al ataque de hongos, bacterias, no son hábitat para insectos y roedores, no despiden ni absorben olores, son 100% libres de asbestos.

MODOS DE EMPLEO

Depositar los paneles de **ACUSTIPLACA** de Lana Mineral de Roca en la cámara de dobles muros, adheridos a los muros a revestirse, en el interior de las bandejas de los paneles de cabinas y cerramientos, entre la perfilería de los muros de construcción liviana en seco y o en el cielo falso.



"Líderes en Aislamientos Industriales"

CALORCOL S.A. Calle 46 N° 71 - 121 Copacabana - Antioquia - Colombia
 PBX: (574) 274 41 49 - Fax: (574) 274 56 92 A.A. 9861 Medellín - Antioquia - Colombia
 info@calorcol.com - www.calorcol.com