

ANEXO 1: datos, análisis estadístico y de componente cíclico de las
principales variables

Datos de las principales variables

AÑO / TRIMESTRE	IPVN 2006 IV=100	PIB PER CÁPITA (P const 2005)	POBLACIÓN	GRADO URBANIZACIÓN	TASA INT HIPOT	M2 CONST (OBRAS NUEVAS)	ICCV	NSR 10	IND CARTERA HIPOT
1997-I	25,12	1.808.283,23	38.211.358	0,709461	14,62%		70,85	-	
1997-II	25,81	1.870.168,81	38.354.645	0,710799	14,04%	1.392.883	73,20	-	
1997-III	26,55	1.884.788,75	38.497.342	0,712126	13,58%	2.549.765	74,89	-	
1997-IV	27,64	1.901.719,84	38.635.691	0,713421	12,52%	2.331.220	76,85	-	
1998-I	28,45	1.883.384,81	38.775.460	0,714707	12,08%	2.048.445	83,07	-	
1998-II	28,82	1.885.096,78	38.913.789	0,715975	13,08%	2.394.720	85,53	-	
1998-III	28,74	1.840.853,72	39.050.991	0,717233	14,81%	1.669.301	87,56	-	
1998-IV	29,13	1.793.019,56	39.184.456	0,718473	15,31%	1.579.398	89,82	-	
1999-I	29,39	1.747.633,42	39.320.357	0,719729	14,51%	1.182.227	93,86	-	
1999-II	29,38	1.732.395,04	39.456.619	0,720974	13,09%	1.201.139	95,80	-	
1999-III	29,25	1.757.654,92	39.594.098	0,722192	13,23%	1.020.189	96,51	-	
1999-IV	28,98	1.755.964,16	39.730.798	0,723358	13,66%	1.111.620	99,01	-	
2000-I	29,33	1.765.926,44	39.873.315	0,724481	13,59%	756.529	102,90	-	
2000-II	28,43	1.733.590,37	40.016.803	0,725557	13,02%	783.871	104,74	-	
2000-III	28,08	1.747.835,12	40.159.242	0,726592	12,67%	866.705	106,71	-	
2000-IV	28,50	1.751.110,91	40.295.563	0,727584	12,36%	1.065.968	109,02	-	
2001-I	29,04	1.738.173,12	40.429.713	0,728561	12,33%	869.692	113,93	-	
2001-II	29,50	1.768.604,20	40.560.169	0,729514	12,19%	1.116.892	115,89	-	
2001-III	29,59	1.782.521,15	40.688.437	0,730446	12,11%	908.061	117,47	-	
2001-IV	29,60	1.804.989,18	40.813.541	0,731353	12,60%	1.297.297	118,37	-	
2002-I	29,66	1.773.145,06	40.942.022	0,732250	12,79%	940.966	121,22	-	
2002-II	30,17	1.813.165,55	41.071.237	0,733128	13,50%	1.156.184	122,84	-	
2002-III	30,01	1.819.432,37	41.201.037	0,733983	13,54%	1.494.946	123,65	-	
2002-IV	30,41	1.799.180,16	41.328.824	0,734804	13,56%	1.680.899	125,64	-	
2003-I	30,48	1.835.075,52	41.459.325	0,735601	13,56%	1.262.006	131,23	-	
2003-II	31,28	1.838.181,92	41.589.998	0,736375	13,49%	1.581.815	134,52	-	
2003-III	32,10	1.849.245,52	41.720.732	0,737130	13,46%	1.555.922	135,49	-	
2003-IV	32,96	1.889.772,22	41.848.959	0,737869	13,57%	1.768.781	136,87	-	
2004-I	34,21	1.929.027,96	41.979.480	0,738608	13,43%	2.008.723	143,10	-	
2004-II	35,32	1.846.867,85	42.109.924	0,739340	13,19%	1.757.937	148,17	-	
2004-III	36,43	1.945.620,48	42.240.374	0,740066	12,82%	1.801.195	149,03	-	
2004-IV	36,89	2.007.529,70	42.368.489	0,740778	12,65%	2.292.725	148,58	-	
2005-I	37,99	1.977.029,23	42.499.194	0,741486	12,66%	1.990.875	150,34	-	
2005-II	38,70	2.003.866,20	42.629.938	0,742183	12,26%	1.730.321	152,25	-	
2005-III	39,16	2.036.275,75	42.761.084	0,742868	11,93%	2.185.339	152,23	-	
2005-IV	40,00	2.067.402,91	42.892.633	0,743538	11,70%	2.299.943	152,15	-	
2006-I	40,52	2.075.360,35	43.018.616	0,744198	11,21%	1.818.901	155,47	-	
2006-II	41,39	2.144.590,48	43.148.449	0,744849	9,12%	2.390.862	158,29	-	
2006-III	42,28	2.237.734,38	43.278.280	0,745493	8,88%	3.353.186	161,91	-	
2006-IV	43,56	2.235.845,24	43.405.956	0,746131	8,75%	2.458.484	162,63	-	
2007-I	45,77	2.255.905,48	43.536.354	0,746773	8,75%	2.649.610	165,11	-	
2007-II	47,67	2.294.059,76	43.667.078	0,747417	9,67%	1.618.375	167,51	-	
2007-III	50,39	2.365.633,16	43.798.072	0,748066	10,14%	2.429.172	167,73	-	
2007-IV	51,38	2.390.105,62	43.926.929	0,748717	10,61%	2.301.312	168,86	-	
2008-I	52,47	2.385.022,82	44.058.282	0,749380	10,77%	2.438.283	173,93	-	
2008-II	54,24	2.421.017,39	44.189.811	0,750040	10,82%	2.558.480	177,49	-	
2008-III	56,62	2.424.414,38	44.321.542	0,750687	11,03%	2.971.976	179,56	-	
2008-IV	58,69	2.400.095,55	44.451.147	0,751305	11,13%	2.760.490	178,68	-	

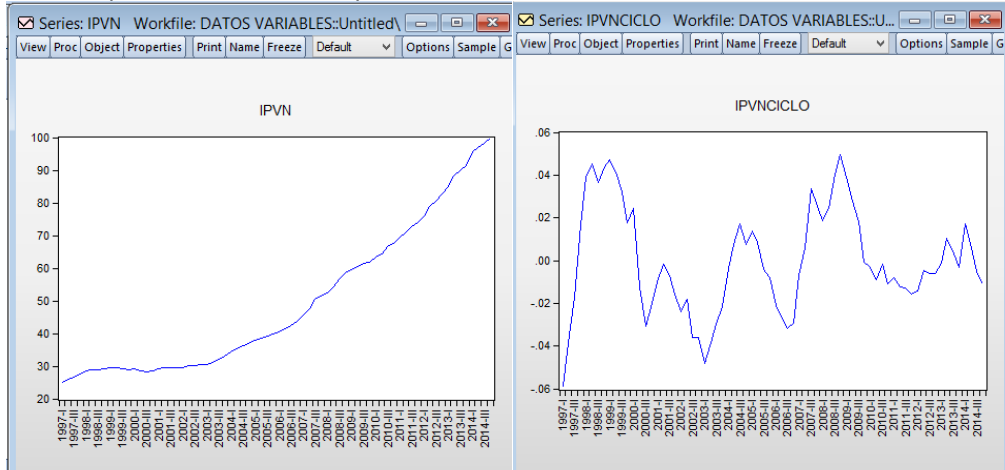
2009-I	59,62	2.376.095,49	44.583.345	0,751892	11,11%	2.187.413	179,70	-	9,81%
2009-II	60,50	2.366.446,51	44.715.767	0,752452	10,77%	3.114.493	179,15	-	10,36%
2009-III	61,48	2.358.398,28	44.848.390	0,752994	10,57%	2.110.785	178,25	-	9,96%
2009-IV	61,88	2.444.861,17	44.978.832	0,753524	10,35%	3.212.551	176,94	-	8,93%
2010-I	63,30	2.448.517,22	45.111.770	0,754055	10,32%	1.911.774	177,98	-	7,87%
2010-II	64,50	2.458.053,67	45.244.902	0,754584	10,06%	2.527.569	180,31	-	7,95%
2010-III	66,58	2.495.452,39	45.378.275	0,755107	9,48%	2.289.171	180,19	-	7,64%
2010-IV	67,61	2.563.020,57	45.509.584	0,755621	9,50%	2.500.075	179,34	-	7,64%
2011-I	69,50	2.586.557,33	45.643.575	0,756129	9,23%	2.358.241	183,16	-	7,82%
2011-II	70,90	2.657.184,50	45.777.843	0,756628	9,15%	2.416.577	187,40	-	6,79%
2011-III	72,61	2.699.730,20	45.912.326	0,757119	9,08%	2.235.635	189,85	-	5,94%
2011-IV	74,19	2.731.091,10	46.044.601	0,757600	9,13%	2.690.722	191,48	-	5,64%
2012-I	76,11	2.746.157,01	46.179.325	0,758076	9,62%	2.353.136	194,96	1,00	5,42%
2012-II	78,77	2.792.698,77	46.314.155	0,758546	9,41%	2.302.454	196,33	1,00	5,30%
2012-III	80,61	2.726.707,37	46.449.101	0,759008	8,97%	2.547.370	196,55	1,00	5,14%
2012-IV	82,60	2.779.131,25	46.581.823	0,759462	8,80%	2.755.004	196,48	1,00	5,02%
2013-I	85,06	2.788.921,11	46.717.036	0,759912	8,87%	3.051.097	199,21	1,00	4,98%
2013-II	88,20	2.847.366,28	46.852.381	0,760354	8,38%	3.189.828	200,39	1,00	4,88%
2013-III	89,86	2.896.855,80	46.987.851	0,760789	8,23%	2.821.512	200,81	1,00	4,55%
2013-IV	91,35	2.947.024,42	47.121.089	0,761214	8,35%	3.333.755	201,58	1,00	4,21%
2014-I	95,54	2.972.234,34	47.256.771	0,761633	8,40%	2.248.502	203,66	1,00	
2014-II	97,01	2.982.934,74	47.392.524	0,762046	8,30%	2.535.749	205,22	1,00	
2014-III	98,16	3.031.736,93	47.528.318	0,762455	8,14%	3.055.103	205,16	1,00	
2014-IV	100,00	3.082.805,10	47.661.787	0,762860	8,10%	3.409.668	205,25	1,00	

Análisis estadístico

	Media	Mediana	Mínimo	Máximo
ipvn	49,389	40,260	25,120	100,00
piBP	2,2055e+006	2,0714e+006	1,7324e+006	3,0828e+006
pob	4,2956e+007	4,2956e+007	3,8211e+007	4,7662e+007
grau	0,74152	0,74387	0,70946	0,76286
tih	0,11361	0,11500	0,080000	0,15000
m2	2,0643e+006	2,2356e+006	7,5653e+005	3,4097e+006
iccv	149,30	153,86	70,850	205,25
	Desv. Típica.	C.V.	Asimetría	Exc. de curtosis
ipvn	22,491	0,45538	0,77903	-0,68414
piBP	4,1550e+005	0,18840	0,52172	-1,0656
pob	2,7595e+006	0,064242	-0,0037584	-1,1768
grau	0,015309	0,020646	-0,43765	-0,93341
tih	0,021514	0,18936	-0,056102	-1,2687
m2	7,0988e+005	0,34389	-0,11197	-0,86662
iccv	40,238	0,26951	-0,36399	-1,0986
	Perc. 5%	Perc. 95%	Rango IQ	Observaciones ausentes
ipvn	27,258	96,055	36,538	0
piBP	1,7443e+006	2,9760e+006	6,6276e+005	0
pob	3,8587e+007	4,7304e+007	4,7527e+006	0
grau	0,71297	0,76178	0,025229	0
tih	0,080000	0,15000	0,040000	0
m2	8,6850e+005	3,2610e+006	9,7983e+005	1
iccv	76,164	204,19	63,783	0

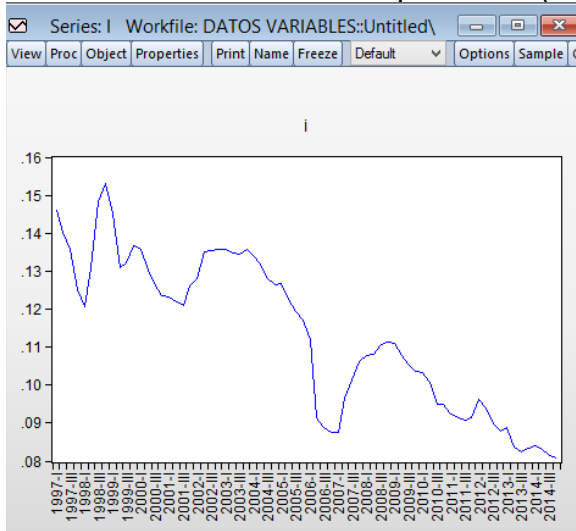
- ÍNDICE DE PRECIOS VIVIENDA NUEVA

Gráfico 1: Índice de Precios de Vivienda Nueva y su componente cíclico (1997-I A 2014-IV).



- TASA DE INTERÉS HIPOTECARIA

Gráfico 2: tasa de interés hipotecaria (1997-I A 2014-IV)



- PIB PER CÁPITA

Gráfico 3: PIB per cápita y su componente cíclico (1997-I A 2014-IV)

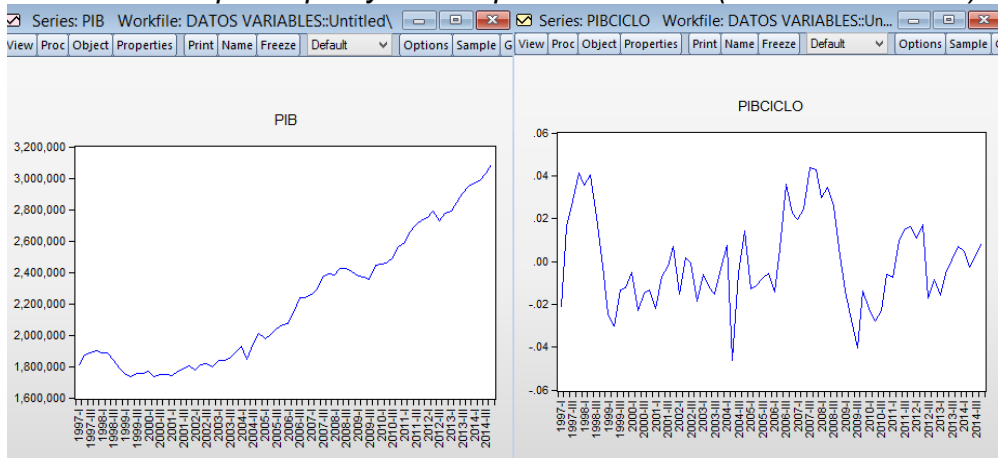
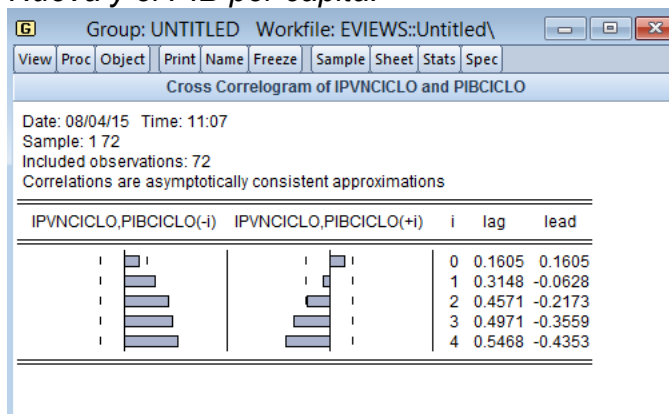


Gráfico 4: correlación cruzada entre el Índice de Precios de la Vivienda Nueva y el PIB per cápita.



- POBLACIÓN

Gráfico 5: población y su componente cíclico (1997-I A 2014-IV)

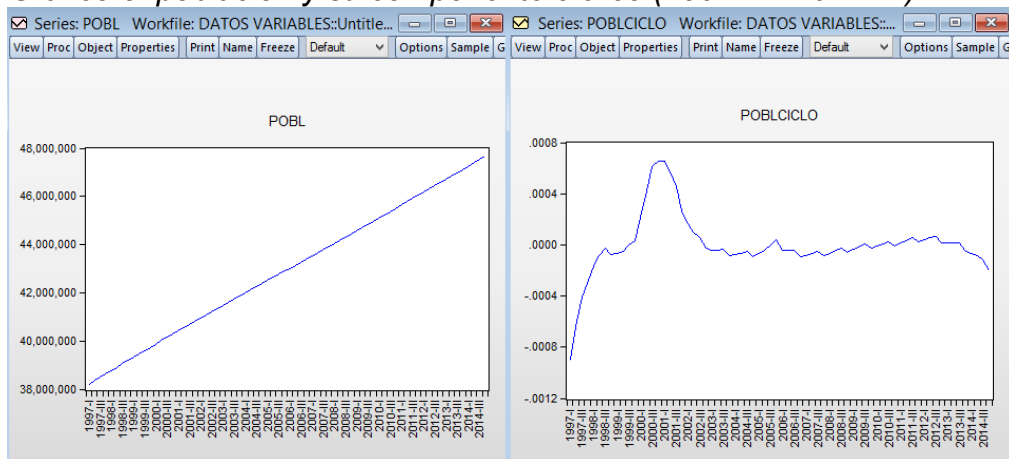
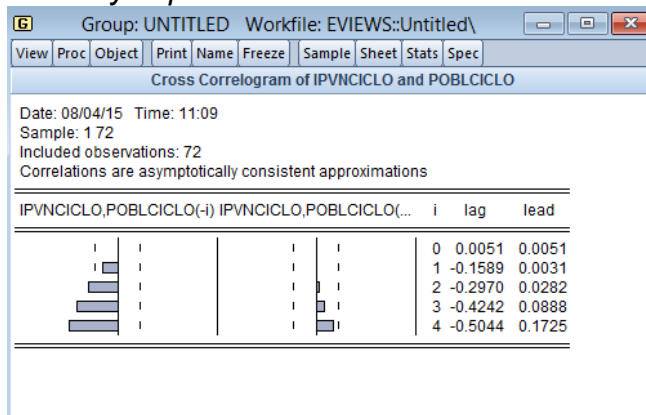


Gráfico 6: correlación cruzada entre el Índice de Precios de la Vivienda Nueva y la población.



- GRADO DE URBANIZACIÓN

Gráfico 7: grado de urbanización y su componente cíclico (1997-I A 2014-IV)

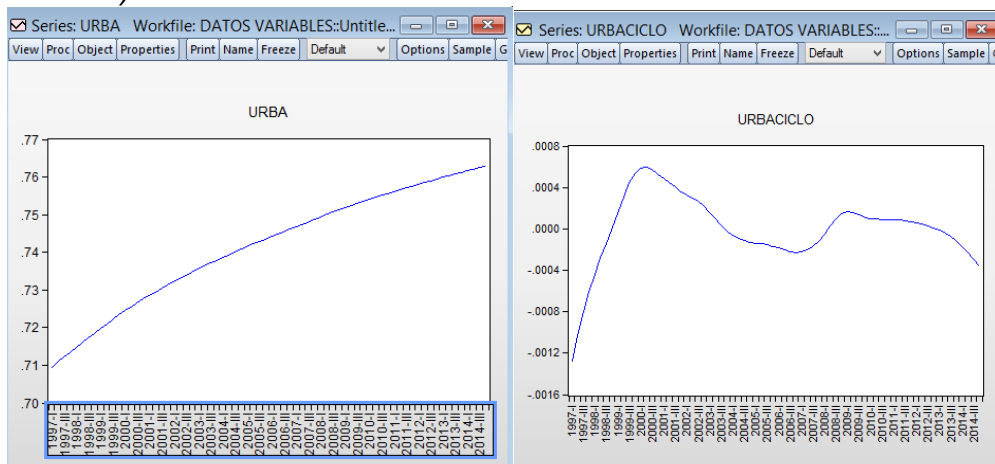
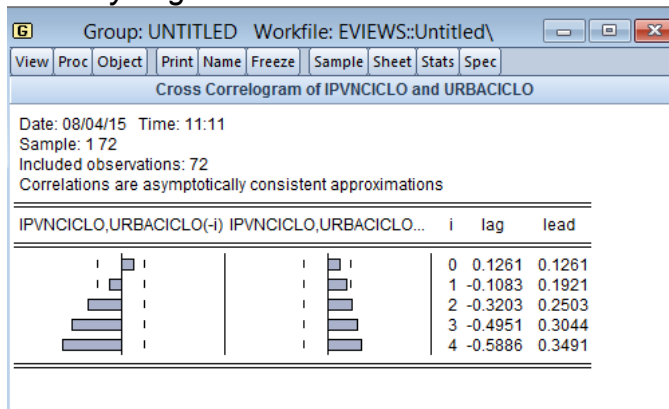


Gráfico 8: correlación cruzada entre el Índice de Precios de la Vivienda Nueva y el grado de urbanización.



- METROS CONSTRUIDOS, OBRAS NUEVAS

Gráfico 9: metros cuadrados construidos y su componente cíclico (1997-I A 2014-IV)

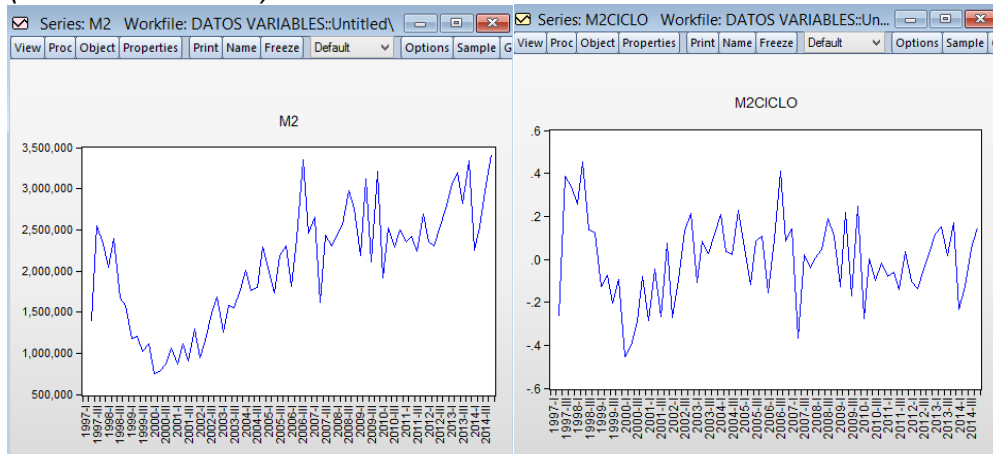
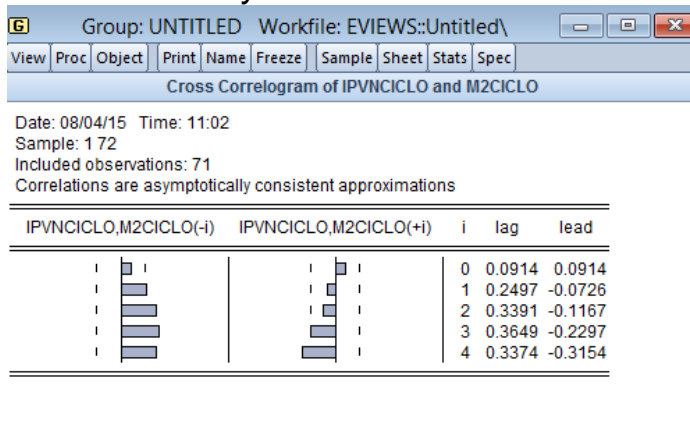


Gráfico 10: correlación cruzada entre el Índice de Precios de la Vivienda Nueva y los metros cuadrados construidos.



- ÍNDICE DE COSTOS DE CONSTRUCCIÓN DE VIVIENDA

Gráfico 11: índice de costos de construcción de vivienda y su componente cíclico (1997-I A 2014-IV)

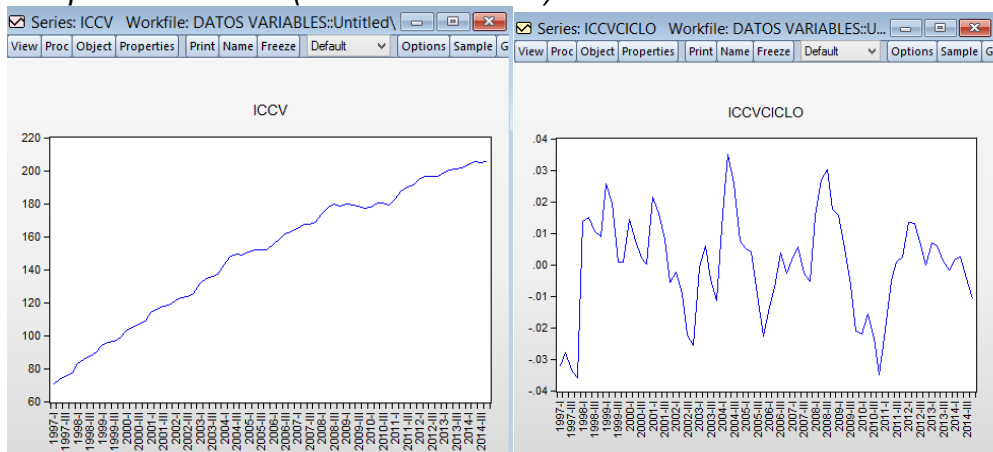


Gráfico 12: correlación cruzada entre el Índice de Precios de la Vivienda Nueva e índice de costos de construcción de vivienda.

